

**HÜLYA ÇAVUŞOĞLU
HANİFE ALPASLAN**

PSİKOLOJİK DANIŞMAN VE REHBER ÖĞRETMEN



● ***ATATÜRK M.T.A.L***

REHBERLİK NEDİR?

Ben kimim ?

Neleri yapabilirim?

Rehberlik,

- bireyin kendini anlaması,
- problemlerini çözmesi,
- gerçekçi kararlar alması,
- kapasitelerini geliştirmesi,
- çevresine dengeli ve sağlıklı bir uyum yapması ve böylece kendini gerçekleştirme için, uzman kişilerce bireye yapılan psikolojik yardımlardır.



Bir diđer deyişle okuldaki rehberlik uzmanı ile öğrencinin eğitimi ve yetiştirilmesi ile ilgili bir yada daha fazla sayıda kişinin (öğretmen,yönetici,veli...)işbirliği içinde, öğrencinin gelişmesine yönelik olarak kurdukları yardım ilişkisidir.

Rehberlik Servisinin Temel Amacı

***Bireyin kendini
tanıması,
anlaması,
kabullenmesidir.***



Rehberlik Servisinin Temel Amacı

***Gizil güçlerini(potansiyelini)
geliştirmesi,***



Rehberlik Servisinin Temel Amacı

Çevreye uyum sağlamasıdır.



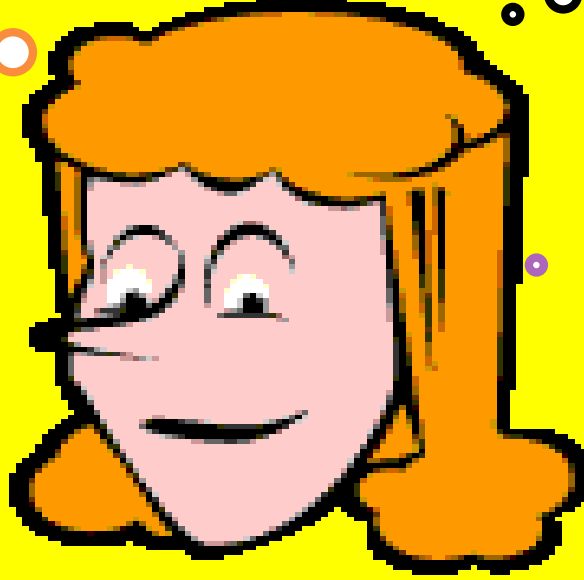
REHBERLİĞİN AMACI

BEN KİMİM?

AMAÇLARIMA
ULAŞMAK İÇİN NE
YAPMALIYIM?

GÜÇLÜ VE
ZAYIF
YÖNLERİM
NE?

SINIRLILIKLARIM
NEDİR?



İLGİLERİM
NEDİR?

ÇEVREMDEKİ
OLANAKLAR
NEDİR?

NELER YAPABİLİRİM?
GÜCÜM NEDİR?

ORTAÖĞRETİMDE REHBERLİK

Psikolojik danışma ve rehberlik hizmetlerine en çok ihtiyaç duyulan dönem olsa gerek, dünyada ve ülkemizde diğer öğretim basamaklarına göre, orta öğretimde bu hizmetler daha yaygın olarak sürdürülmektedir.



Psikolojik danışma durumlarında danışmanın sağladığı güven ortamı içinde danışan bazen kendisine itiraf etmediği, söyleyemediği yaşantılarını danışmanla paylaşabilir.



REHBERLİĞİN İLKELERİ

- Rehberlik hizmetlerinin yürütülmesinde gizlilik esastır.

Rehberlik ve Psikolojik Danışma Hizmetlerinin veriliş sırasında danışanın mahremiyetine saygı duyulur, onun sırlarını saklamaya özen gösterilir.

- Rehberlik hizmetleri alanda uzman ve yetkin kişiler tarafından sunulur.



Rehberlik hizmeti tüm öğrencilere yöneliktir.

Rehberlik yardım isteyen herkese yapılan bir yardımdır.



REHBERLİĞİN İLKELERİ

- Bireye yardım etme sürecidir.
- İnsan saygıya layık değerli bir varlıktır
- Rehberlik hizmetlerinden yararlanmada zorlama yoktur. **GÖNÜLÜLÜK** Esastır.
- Rehberlik hizmetlerinde tüm ilgililerin katılımı, desteği ve işbirliği gereklidir.



ÖĞRENCİ REHBERLİK VE PSİKOLOJİK DANIŞMA HİZMETLERİ

BİREYSEL REHBERLİK

DUYGUSAL SORUNLAR

ARKADAŞLIK İLİŞKİLERİ

AİLEVİ SORUNLAR

BİREYİ TANIMA

OKUL HAYATI İLE
İLGİLİ SORUNLAR

MESLEKİ REHBERLİK

MESLEK TANITIMLARI

ALAN SEÇİMİ

ÖSS-SBS HAKKINDA
BİLGİLENDİRME

ÖĞRENCİNİN İLGI VE
YETENEKLERİ
DOĞRULTUSUNDA
KENDİNİ TANIMASI

EĞİTSEL REHBERLİK

OKULA VE ÇEVREYE UYUM

OKUL KURALLARI

ÜST OKULLARIN TANITIMI

BAŞARISIZLIK

ÖĞRENCİLERİN
MOTİVASYONUNU
ARTTIRMA

VERİMLİ DERS ÇALIŞMA
TEKNİKLERİ

Kişisel (Bireysel) Rehberlik

Kişisel rehberliğin amacı, öğrencilerin kişisel ve sosyal gelişimini kolaylaştırmaktır. Bireyin duygu ve düşüncelerinden, sosyal ilişkilerinden ve davranışlarından doğan problemlerine yönelik olarak yapılan yardımlar kişisel rehberlik faaliyetlerinin içerisinde yer alır.



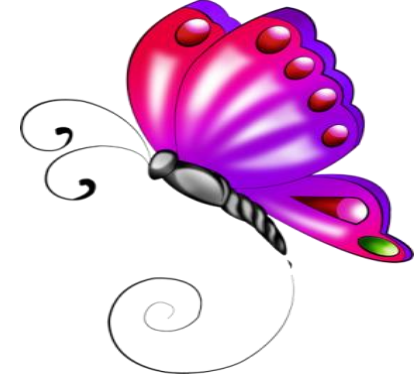
- ***Böylece, bireyin gelişmesini ve uyumunu engelleyici heyecan gerginliklerinden ve üzüntülerinden kurtulan, sosyal ilişkilerinde daha etkili davranış ve beceriler geliştiren birey, daha verimli bir öğrenme ve gelişme oluşumu içinde olur.***



Kişise Kişisel Rehberlik Hizmetlerinin

Kapsamı

- Atılganlık becerilerini geliştirme
- Günlük yaşam becerileri geliştirme
- İletişim becerileri geliştirme
- Sorun çözme becerileri geliştirme
- Öfkeyle baş etme becerileri geliştirme
- Kaygıyla baş etme becerileri geliştirme
- Çatışma çözme becerileri geliştirme
- Karar verme becerileri geliştirme
- Zaman yönetimi becerileri geliştirme
- Öz saygı geliştirme
- Sorumluluk ve görev bilinci geliştirme
- Oto kontrol becerileri geliştirme
- Özgüven becerileri geliştirme



MESLEKİ REHBERLİK;

**bir mesleğe hazırlanma,
mesleğe giriş yollarını
arama, mesleği seçme,
seçilen meslekte başarılı
olma vb. konuları
içermektedir.**





***Mesleki rehberlik
çalışmalarının
aşamaları; öğrencileri
tanıma, mesleklerin
incelenmesi, bireylerin
kişisel yetenekleri ile
mesleklerin
gerektirdiği özellikler
arasında bağlantı
kurma, öğrencileri
tanımadır***

Eğitsel Rehberlik

Eğitsel rehberlik, eğitim sürecinde ortaya çıkan sorunların çözümüne vebireylerin daha üst düzeyde öğrenme yaşantıları geliştirmesine dönük olarak sürdürülen hizmetleri kapsamaktadır.



Bireyin kendi yetenek, ilgi, ihtiyaç, kişilik yapısı ve mevcut imkan ve şartlara uygun bir öğrenim dalı seçip bu öğrenim dalında başarı ile ilerlemesini sağlamak için yapılan psikolojik hizmetlere, eğitsel rehberlik ve danışma denir



HANGİ KONULARDA REHBERLİK SERVİSİNDEN YARDIM ALABİLİRSİNİZ?

Bireysel Alanda

Bireyler, kendileriyle ilgili kişisel problemlerinin çözümünü için rehberlik servisinden yardım alabilirler.



HANGİ KONULARDA REHBERLİK SERVİSİNDEN YARDIM ALABİLİRSİNİZ?

Eğitsel rehberlik hizmetlerinin genel amaçlarını,

- öğrencinin okula ve okulun bulunduğu çevreye uyum sağlaması,
 - etkin ders çalışma becerilerini kazanması, eğitsel kararlar vermesi ve seçimler yapması,
 - başarıyı engelleyen etmenleri azaltma ya da ortadan kaldırma,
 - öğrencilerin ilgi, yetenek ve eğitim özelliklerine uygun bir eğitsel ortam oluşturma,
 - okul yaşamı ile mesleki yaşamı arasındaki ilişkiyi sağlama oluşturmaktadır.
- Bireyler, eğitim yaşamlarıyla ilgili tüm konularda yardım almak amacıyla rehberlik servisine başvurabilirler.



- Okula Uyum Sağlanması
- Etkili-Verimli Ders Çalışma Yolları Hakkında Bilgi Verilmesi.
- Okul ve sınıf kurallarının öğrenilmesi
- Motivasyonu Arttırıcı Çalışmalar
- Eğitimle İlgili Çeşitli Konularda Bilgi Verilmesi: Sınav kaygısı - güvenli internet kullanımı seminerleri



VERİMLİ DERS
ÇALIŞMA
YÖNTEMLERİ



HANGİ KONULARDA REHBERLİK SERVİSİNDEN YARDIM ALABİLİRSİNİZ?

Mesleki rehberlikte:

Asıl amaç: bireyin yetenek, ilgi, değer ve olanakları çerçevesinde yapmaktan mutluluk duyacağı mesleği seçmesi için ona yardımcı olmaktır.

Diğer amaçlar: Bireyin ilgi duyduğu ve ileride seçmeyi düşündüğü bir mesleği tüm yönleriyle ona tanıtmak,

Bireye haberdar olmadığı yeni meslekler ve iş imkanları hakkında bilgi vermek,



- İlgil ve yeteneklerimi bilmek istiyorum
- Hangi mesleklere yatkın olduğumu bilmiyorum
- Hangi alanı seçeceğime karar veremiyorum
- İlgil duyduğum meslekler hakkında bilgi edinmek istiyorum
- İlgil duyduğum mesleği yapıp yapamayacağımı bilmiyorum.



REHBERLİK SERVİSİNE ÖĞRENCİ BAŞVURUSU

VELİ İSTEĞİ

ÖĞRENCİ İSTEĞİ

OKUL YÖNETİMİ
İSTEĞİ

ÖĞRETMEN
İSTEĞİ

ÖĞRENCİ İSTEĞİ

DANIŞMA-GÖRÜŞME

GEREKLİ DURUMLARDA ÜST KURUM
VE İLGİLİ KURUMLARA YÖNLENDİRME

REHBERLİK NE DEĞİLDİR???

***Çocuğun elinden tutup
yürütmek, bütün
ihtiyaçlarını karşılamak
değildir.***



REHBERLİK NE DEĞİLDİR???

**Öğrenciyi korumak,
her sıkıntıdan
kurtarmak değildir.**



REHBERLİK NE DEĞİLDİR???

***Öğrenciye öğüt vermek, telkinde bulunmak,
tavsiye yapmak değildir.***



REHBERLİK NE DEĞİLDİR???

Okulda disiplini sağlama, öğrencileri tehdit etme kontrol altında bulundurma, onları yargılama işi değildir.



REHBERLİK NE DEĞİLDİR???

Öğrenciye test uygulamak, anket yapmak, fiş doldurmak, dosya tutmak gibi rutin işler değildir.



REHBERLİK NE DEĞİLDİR???

**Öğrencilerin devamsızlıklarını incelemek,
karne yazmak, sekreterlik yapmak
değildir.**



REHBERLİK NE DEĞİLDİR???



Psikolojik danışma ve rehberlik her türlü problemi hemen çözebilecek sihirli bir güce sahip değildir.



REHBERLİK NE DEĞİLDİR???

Rehberlik, hizmetleri sadece sorunlu öğrencilere yapılacak bir yardım değildir,

• Rehberlik hizmetleri ders değildir,



REHBERLİK SERVİSLERİNDE HANGİ HİZMETLER VERİLİR?



➔ PSİKOLOJİK DANIŞMA HİZMETİ



Bireyin karar verme ve problem çözüme ihtiyaçlarını karşılayarak gelişim ve uyumunu sürdürmesine yardımcı olmak amacıyla bireyle yüz yüze kurulan psikolojik yardım ilişkisidir.

Bu yardımı alan kişiye “Danışan”, yardımı veren kişiye “Psikolojik Danışman” denir.

⇒ ORYANTASYON HİZMETİ (YENİ ORTAMA ALIŞTIRMA)



Bu hizmet bir okula yeni başlayan öğrencilere ,eğitim yılı başında, okulu, kurallarını,işleyişini tanıtmak, okul ve o çevrede ihtiyaçlarını nasıl karşılayacakları hakkında bilgi vermek ve böylece yeni girdikleri ortama kısa sürede alışmalarına yardımcı olmak üzere yapılan çalışmalardır.

➔ BİREYİ TANIMA HİZMETİ



Öğrencinin gelişimine ve uyumuna yardımcı olabilmek için onu tanımak gereklidir.

Bireyi tanımada amaç, bireyin kendini tanıması, kendi özellikleri hakkında bilinçlenmesi, kendini zayıf ve kuvvetli yönleriyle görüp kabul etmesini sağlamaktır.

Tanım hizmetlerinde en önemli görev sınıf öğretmenine düşer.

➔ BİLGİ TOPLAMA VE YAYMA HİZMETİ



Öğrencinin gerek duyabileceği her türlü bilgiyi onun yararlanmasına sunmak için yapılan çalışmalardır.

Ör: üst eğitim kurumları, üniversiteler ve koşulları, sınav bilgilendirmeleri, okuldaki ve çevredeki eğitsel ve kültürel etkinlikler vb.

➔ YÖNELTME VE YERLEŐTİRME HİZMETLERİ

Öğrencinin kendine uygun bir eğitim kurumuna, branŐa, iŐe ya da mesleĐe yönelmesi ve o konuma yerleŐmesi için yapılabilecek yardım hizmetleridir.



➔ İZLEME VE DEĞERLENDİRME HİZMETİ

Yapılan önceki hizmetlerin bir devamı gibi düşünülebilir.

Yöneltilme ve yerleştirme sürecinin sonucu ne olmuştur?
Psikolojik danışma yardımı alan öğrencide bu hizmetin sonucu beklenen değişiklik gerçekleşmiş midir?



⇒ MÜŞAVİRLİK (KONSÜLTASYON) HİZMETİ

Okuldaki rehberlik uzmanının ,öğretmen ve yöneticilerin ortak bir rehberlik anlayışı kazanmaları, bu alanlardaki bilgi ve becerilerini artırmaları için onlara yardımcı olmasıdır.

