

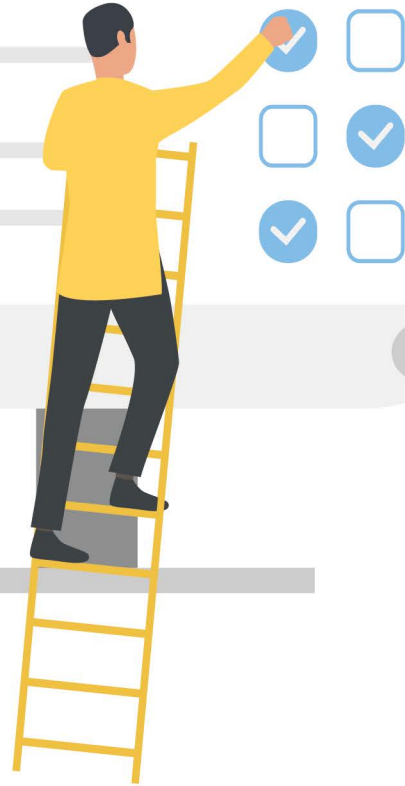
KPSS ARAŞTIRMASI

2019

2020

2021

Sorgun Rehberlik ve Araştırma Merkezi



İÇİNDEKİLER

İÇİNDEKİLER	2
AÇIKLAMALAR	3
1. BÖLÜM ORTAÖĞRETİM	5-8
1. Genel Sonuçlar (Son Üç Yıl)	5
2. Ortaöğretim Tablo (Son Üç Yıl)	6
2. BÖLÜM ÖNLİSANS	9 -14
1. Genel Sonuçlar (Son Üç Yıl)	11
2. Önlisans Tablo (Son Üç Yıl)	12
3. BÖLÜM LİSANS	15-25
1. Genel Sonuçlar (Son Üç Yıl)	17
2. Lisans Tablo (Son Üç Yıl)	18

AÇIKLAMALAR

Bu çalışma öncelikle bölüm ve meslek seçimi öncesinde mesleklerin atanma durumları ile ilgili öğrencilere ve bu öğrencilere danışmanlık yapan Psikolojik Danışman/Rehberlik Öğretmenlerine bilgi vermesi amacıyla hazırlanmıştır.

İkinci olarak da ÖSYM tarafından yapılacak atamalarda önceki yıllarda atanma durumları ile ilgili fikir vermesi açısından yapılmıştır.

Bu çalışma 2019 - 2020 ve 2021 yıllarında ÖSYM tarafından yapılan atamaları kapsamaktadır. Veriler ÖSYM 'nin Resmi Web Sitesinden (www.osym.gov.tr) alınmıştır. İlgili atama dönemi üzerine tıklarsanız ÖSYM tarafından hazırlanan kılavuza ulaşabilirsiniz.

ÖSYM;

[2019/1](#) - [2019/2](#) - [2020/1](#) - [2020/2](#) - [2021/1](#) ve [2021/2](#) Bazı Kamu Kurum ve Kuruluşlarının Kadro ve Pozisyonlarına Yerleştirme,

[2019/4](#) - [2019/7](#) - [2020/4](#) - [2020/5](#) - [2020/11](#) - [2020/14](#) ve [2021/10](#) Sağlık Bakanlığı ve Bağlı Kuruluşlarının Kadro ve Pozisyonlarına Yerleştirme,

[2020/13](#) Karayolları Genel Müdürlüğü'nün Sözleşmeli Pozisyonlarına Yerleştirme,

[2019/5](#)- [2020/7](#)- [2020/8](#) - [2020/9](#) - [2020/10](#) ve [2021/8](#) Tarım ve Orman Bakanlığı Sözleşmeli Pozisyonlarına,

[2019/3](#) - [2019/8](#) - [2020/3](#) - [2020/6](#) - [2020/12](#) - [2021/5](#) ve [2021/7](#) Çevre ve Şehircilik Bakanlığı Sözleşmeli pozisyonlarına yerleştirme

[2019/6](#) Aile, Çalışma ve Sosyal Hizmetler Bakanlığının Sözleşmeli Pozisyonlarına Yerleştirme

[2021/6](#) ve [2021/9](#) Ticaret Bakanlığının Sözleşmeli Pozisyonlarına Yerleştirme

[2021/4](#) Ulaştırma ve Altyapı Bakanlığının Sözleşmeli Pozisyonlarına Yerleştirme

AÇIKLAMALAR

AŐađıda yer alan tablolarda;

Kodlar Sütunu: ÖSYM tarafından gerçekleştirilen kadrolu-sözleşmeli alımlarda kullanılan kod bilgileri bu sütunda yer almaktadır.

Kod Açıklaması Sütunu: Kodlar sütununda yer kodların karşılık geldikleri mezuniyet bilgileri burada yazılmıştır.

2019 - 2020 ve 2021 Sütunları: Bu çalışma yılları dikkate alarak yapıldığından 2019 yılında yapılan tüm atamalar 2019, 2020 yılında yapılan tüm atamalar 2020 ve 2021 yılında yapılan tüm atamalar 2021 sütununun altında birleştirilerek verilmiştir.

Kadro Sayısı Sütunu: İlgili yılda atama yapılacak kadro sayısı verilmiştir. (ÖSYM Bazı Kadro ve Pozisyonlar için birden fazla mezuniyet türünden başvuru almaktadır ve ataması yapılanların mezuniyet bilgisini yayınlamamaktadır. Burada yer alan bilgiler puan üstünlüğü koşulunu sağlamak şartıyla maksimum alınabilecek kadro sayısını vermektedir.)

Atanan Sayısı Sütunu: İlgili yılda açılan kadrolara atanan kişi sayısı verilmiştir. (ÖSYM Bazı Kadro ve Pozisyonlar için birden fazla mezuniyet türünden başvuru almaktadır ve ataması yapılanların mezuniyet bilgisini yayınlamamaktadır. İlgili kod ya da kodlar grubundan yaptığı tüm alımlar ayrı ayrı verilmiştir. İlgili mezuniyet kodundan bu kadar atama yapılmamıştır. Burada yer alan bilgi bütün adayların ilgili mezuniyet türünde en yüksek alanlanmış gibi düşünülerek yapılmıştır.)

Taban Puan Sütunu: İlgili yılda o kodla atanan en düşük puanlı kişiye ait puan bilgisi verilmiştir.

Son üç Yıl Sütunu: Çalışmanın kapsadığı 2019 - 2020 ve 2021 yıllarının bilgileri verilmiştir.

Taban Puan Ortalaması Sütunu: Son üç yıldaki taban puanların ortalaması bu sütunda verilmiştir.

Bu kitapla beraber sitemizde yayınlanan excel formatında mezun olunan bölüme göre daha kolay arama yapabilirsiniz. Ayrıca Devlet Kadrolarına yapılan tüm atamaları ([buraya tıklayarak](#)) takip edebilirsiniz.

Faydalı olması dileğiyle...

ORTAÖĞRETİM				
Atama Dönemi	Kadro Sayısı	Atanan Sayısı	Tercih Yapan Sayısı	Atama Yüzdesi
2021-1	98	98	5.207	1,88%
2021-2	87	87	10.063	0,86%
2021-10	1.802	1.802	24.022	7,50%
2020-14	1.598	1.593	27.423	5,81%
2020-11	13	13	1.930	0,67%
2020-10	2	2	103	1,94%
2020-8	373	373	12.583	2,96%
2020-7	50	50	232	21,55%
2020-5	3.027	3.027	58.453	5,18%
2020-4	830	830	18.398	4,51%
2020-2	95	95	115.829	0,08%
2020-1	131	131	11.878	1,10%
2019-7	830	830	21.005	0,04%
2019-6	82	82	7.701	0,01%
2019-4	2.243	2.243	35.260	0,06%
2019-2	107	107	17.666	0,01%
2019-1	130	130	14.081	0,01%
Son Üç Yıl	11.498	11.493	381.834	3,00%

ORTAÖĞRETİM		2021			2020			2019			Son Üç Yıl		
Kodlar	Kod Açıklaması	Kadro Sayısı	Atanan Sayısı	Taban Puan	Kadro Sayısı	Atanan Sayısı	Taban Puan	Kadro Sayısı	Atanan Sayısı	Taban Puan	Kadro Sayısı	Atanan Sayısı	Taban Puan Ortalaması
2001	Ortaöğretim Kurumlarının herhangi bir alanından mezun olmak.	22	22	85,758	74	74	81,374	47	47	83,270	143	143	83,467
2009	Ortaöğretim Kurumlarının Bahçecilik Alanı ve Dalları, Tarım Teknolojileri Alanı ve Dalları veya Tarım Alanı ve Dallarından mezun olmak.				53	53	69,628	5	5	82,126	58	58	75,877
2011	Ortaöğretim Kurumlarının Bilişim Teknolojileri Alanı ve Dallarından mezun olmak.	2	2	94,352	7	7	86,943	12	12	87,736	21	21	89,677
2013	Ortaöğretim Kurumlarının Biyomedikal Cihaz Teknolojileri Alanı ve Dallarından mezun olmak.	1	1	71,685							1	1	71,685
2023	Ortaöğretim Kurumlarının Elektrik-Elektronik Teknolojisi Alanı ve Dallarından veya Endüstriyel Otomasyon Teknolojileri Alanı - Endüstriyel Elektronik Dalından mezun olmak.	26	26	88,424	33	33	82,736	74	74	83,312	133	133	84,824
2025	Ortaöğretim Kurumlarının El Sanatları Teknolojisi Alanı ve Dallarının, Aile ve Tüketici Hizmetleri Alanı - Beslenme ve Ev Yönetimi Dalının, Aile ve Tüketici Hizmetleri Alanı - Ev Ekonomisi Dalının, Giyim Üretim Teknolojisi Alanı - Ev ve Giyim Aksesuarları Dalının, Giyim Üretim Teknolojisi Alanı - Tekstil Konfeksiyon Dalının veya Giyim Üretim Teknolojisi Alanı - Hazır Giyim Endüstrisi Nakışı Dalının birinden mezun olmak.				2	2	70,772				2	2	70,772
2027	Ortaöğretim Kurumlarının Endüstriyel Otomasyon Teknolojileri Alanı ve Dallarının, Elektrik- Elektronik Teknolojisi Alanı - Otomatik Kumanda Dalının veya Tekstil Teknolojisi Alanı - Tekstil Mekatroniği Dalının birinden mezun olmak.	1	1	88,632							1	1	88,632
2035	Ortaöğretim Kurumlarının Giyim Üretim Teknolojisi Alanı ve Dallarından mezun olmak.				2	2	70,772				2	2	70,772
2045	Ortaöğretim Kurumlarının Harita-Tapu-Kadastro Alanı ve Dalları veya İnşaat Teknolojisi Alanı - Harita ve Kadastro Dalından mezun olmak.				1	1	88,554				1	1	88,554
2049	Ortaöğretim Kurumlarının İmam Hatip Alanı ve Dallarından mezun olmak.	1	1	84,303							1	1	84,303
2051	Ortaöğretim Kurumlarının İnşaat Teknolojisi Alanı ve Dalları veya Ahşap Teknolojisi Alanı - Ahşap Yapı (Doğramacılık) Dalından mezun olmak.	1	1	79,519	2	2	76,507	1	1	80,849	4	4	78,958
2053	Ortaöğretim Kurumlarının Kimya Teknolojisi Alanı ve Dallarından mezun olmak.	3	3	84,216	7	7	75,698	8	8	76,240	18	18	78,718
2055	Ortaöğretim Kurumlarının Konaklama ve Seyahat Hizmetleri Alanı ve Dallarından veya Yiyecek İçecek Hizmetleri Alanı - Turizm Endüstrisi Servis Hizmetleri Dalından mezun olmak.	1	1	80,469							1	1	80,469
2061	Ortaöğretim Kurumlarının Makine Teknolojisi Alanı ve Dallarından mezun olmak.	16	16	84,604	52	52	78,545	85	85	80,164	153	153	81,104
2063	Ortaöğretim Kurumlarının Matbaa Teknolojisi Alanı ve Dalları veya Gazetecilik Alanı - Gazetecilik / Masaüstü Yayıncılık Dalından mezun olmak.				2	2	72,212				2	2	72,212

KPSS ARAŞTIRMASI (2021-2020-2019)

ORTAÖĞRETİM		2021			2020			2019			Son Üç Yıl		
Kodlar	Kod Açıklaması	Kadro Sayısı	Atanan Sayısı	Taban Puan	Kadro Sayısı	Atanan Sayısı	Taban Puan	Kadro Sayısı	Atanan Sayısı	Taban Puan	Kadro Sayısı	Atanan Sayısı	Taban Puan Ortalaması
2065	Ortaöğretim Kurumlarının Metal Teknolojisi Alanı ve Dallarından mezun olmak.	1	1	84,784	5	5	79,446	33	33	79,855	39	39	81,362
2071	Ortaöğretim Kurumlarının Ahşap Teknolojisi Alanı ve Dalları veya Mobilya ve İç Mekan Tasarımı Alanı ve Dallarından mezun olmak.	1	1	82,415	1	1	85,799	1	1	86,459	3	3	84,891
2073	Ortaöğretim Kurumlarının Motorlu Araçlar Teknolojisi Alanı ve Dallarını veya Kimya Teknolojisi Alanı - Sınai Boya / Sanayi Boyacılığı ve Uygulama Tekniği Dalından mezun olmak.				1	1	82,935	7	7	83,119	8	8	83,027
2075	Ortaöğretim Kurumlarının Muhasebe ve Finansman Alanı ve Dallarını veya Pazarlama ve Perakende Alanı - Ticaret / A-B Grubu (Ticaret Lisesi) Dalından mezun olmak.				3	3	86,562				3	3	86,562
2085	Ortaöğretim Kurumlarının Raylı Sistemler Teknolojisi Alanı ve Dallarından mezun olmak.	86	86	72,154	26	26	78,613	31	31	83,312	143	143	78,026
2087	Ortaöğretim Kurumlarının Acil Sağlık Hizmetleri Alanı - Acil Tıp Teknisyenliği Dalından mezun olmak.	74	74	89,368	1832	1832	76,941	590	590	83,011	2496	2496	83,107
2089	Ortaöğretim Kurumlarının Anestezi ve Reanimasyon Alanı - Anestezi Teknisyenliği Dalından mezun olmak.	43	43	85,108	85	85	81,825	34	34	89,055	162	162	85,329
2091	Ortaöğretim Kurumlarının Çevre Sağlığı Alanı - Çevre Sağlığı Teknisyenliği Dalından mezun olmak.	10	10	77,892	5	5	75,648	15	15	75,881	30	30	76,474
2093	Ortaöğretim Kurumlarının Diş Protez Alanı - Diş Protez Teknisyenliği Dalından mezun olmak.				3	3	81,616	12	12	82,100	15	15	81,858
2095	Ortaöğretim Kurumlarının Ortopedik Protez ve Ortez Alanı ve Dallarından mezun olmak.				11	6	59,835				11	6	59,835
2097	Ortaöğretim Kurumlarının Radyoloji Alanı - Radyoloji Teknisyenliği Dalından mezun olmak.	43	43	80,466	88	88	78,193	57	57	84,797	188	188	81,152
2099	Ortaöğretim Kurumlarının Tıbbi Laboratuvar Alanı - Tıbbi Laboratuvar Teknisyenliği Dalından mezun olmak.	43	43	78,847	68	68	76,641	32	32	84,230	143	143	79,906
2101	Ortaöğretim Kurumlarının Büro Yönetimi Alanı - Tıp Sekreterliği Dalından veya Sağlık Hizmetleri Sekreterliği Alanı - Tıbbi sekreterlik Dalından mezun olmak.	43	43	79,027	169	169	74,027	65	65	81,283	277	277	78,112
2109	Ortaöğretim Kurumlarının Tekstil Teknolojisi Alanı ve Dallarının, Giyim Üretim Teknolojisi Alanı - Konfeksiyon Makinaları Bakım Onarım Dalının, Giyim Üretim Teknolojisi Alanı - Tekstil Konfeksiyon Dalının veya Giyim Üretim Teknolojisi Alanı - Örme Hazır Giyim / Triko Konfeksiyon / Trikotaj Dalının birinden mezun olmak.				2	2	70,772				2	2	70,772
2111	Ortaöğretim Kurumlarının Tesisat Teknolojisi ve İklimlendirme Alanı ve Dallarından mezun olmak.	12	12	79,178	9	9	82,518	4	4	79,171	25	25	80,289
2113	Ortaöğretim Kurumlarının Uçak Bakım Alanı ve Dallarından mezun olmak.	1	1	82,788							1	1	82,788

ORTAÖĞRETİM		2021			2020			2019			Son Üç Yıl		
Kodlar	Kod Açıklaması	Kadro Sayısı	Atanan Sayısı	Taban Puan	Kadro Sayısı	Atanan Sayısı	Taban Puan	Kadro Sayısı	Atanan Sayısı	Taban Puan	Kadro Sayısı	Atanan Sayısı	Taban Puan Ortalaması
2117	Ortaöğretim Kurumlarının Yiyecek İçecek Hizmetleri Alanı ve Dallarının, Aile ve Tüketici Hizmetleri Alanı - Beslenme ve Ev Yönetimi Dalının, Aile ve Tüketici Hizmetleri Alanı - Ev Ekonomisi Dalının veya Konaklama ve Seyahat Hizmetleri Alanı - Turizm / Otelcilik ve Turizm Dalının birinden mezun olmak.	5	5	73,998							5	5	73,998
2121	Ortaöğretim Kurumlarının Hayvan Yetiştiriciliği Alanı ve Dallarından veya Hayvan Yetiştiriciliği ve Sağlığı Alanı - Hayvan Yetiştiriciliği Dalından mezun olmak.	1	1	72,879	1	1	76,291				2	2	74,585
2125	Ortaöğretim Kurumlarının Hemşirelik-Ebelik-Sağlık Memurluğu Alanı - Ebelik-Hemşirelik Dalının, Hemşirelik-Ebelik-Sağlık Memurluğu Alanı - Hemşirelik Dalının veya Hemşirelik-Ebelik-Sağlık Memurluğu Alanı - Sağlık Memurluğu Dalının birinden mezun olmak.	1554	1554	85,254	3577	3577	79,705	2445	2445	84,547	7576	7576	83,169

KPSS ARAŐTIRMASI (2021-2020-2019)

ÖNLİSANS				
Atama Dönemi	Kadro Sayısı	Atanan Sayısı	Tercih Yapan Sayısı	Atama Yüzdesi
2021-10	6.356	6.356	76.541	8,30%
2021-9	11	11	1.506	0,73%
2021-6	97	97	6628	1,46%
2021-5	9	9	1.214	0,74%
2021-2	622	622	38675	1,60%
2021-1	306	306	22609	1,35%
2020-14	2.316	2.316	69.501	3,00%
2020-13	68	68	2539	2,68%
2020-12	10	10	460	2,17%
2020-11	10	10	1.361	0,73%
2020-10	6	6	1.166	0,51%
2020-8	606	606	15.918	3,81%
2020-7	150	150	3.435	4,37%
2020-6	193	193	761	25,36%
2020-5	3.287	3.287	75.573	4,35%
2020-4	3.173	3.173	34.568	9,18%
2020-3	125	125	1.148	10,89%
2020-2	476	476	131.186	0,36%
2020-1	912	912	33.137	2,75%
2019-7	3.172	3.172	39.813	7,97%
2019-6	326	326	43.026	0,76%
2019-5	24	24	714	3,36%
2019-4	2.592	2.592	54.370	4,77%
2019-2	494	494	29.255	1,69%
2019-1	254	254	18.564	1,37%
Son Üç Yıl	25.595	25.595	703.668	3,63%

ÖNLİSANS		2021			2020			2019			Son Üç Yıl		
Kodlar	Kod Açıklaması	Kadro Sayısı	Atanan Sayısı	Taban Puan	Kadro Sayısı	Atanan Sayısı	Taban Puan	Kadro Sayısı	Atanan Sayısı	Taban Puan	Kadro Sayısı	Atanan Sayısı	Taban Puan Ortalaması
3001	Herhangi bir önlisans programından mezun olmak.	51	51	85,253	26	26	86,028	120	120	84,077	197	197	85,119
3003	Adalet önlisans programından veya Adalet Meslek Yüksekokulundan mezun olmak.	145	145	84,713	17	17	88,486	15	15	89,067	80	80	87,993
3004	Sosyal Güvenlik önlisans programından mezun olmak.	154	154	75,791	630	630	71,113	64	64	82,060	848	848	76,321
3005	Acil Bakım Teknikerliği, Acil Yardım Teknikerliği, Ambulans ve Acil Bakım Teknikerliği, Paramedik, Acil Yardım, Ambulans ve Acil Bakım, İlk ve Acil Yardım önlisans programlarının birinden mezun olmak.	1198	1198	87,797	1867	1867	85,181	1507	1507	84,218	4572	4572	85,732
3007	Anestezi, Anestezi Teknikerliği önlisans programından mezun olmak.	1107	1107	83,974	1555	1555	81,604	601	601	86,092	3263	3263	83,890
3008	Eczane Teknikerliği, Eczane Hizmetleri önlisans programlarının birinden mezun olmak.	122	122	82,030	161	161	69,029	173	173	70,486	456	456	73,848
3009	Ameliyathane Teknikerliği, Cerrahi Teknikerliği, Ameliyathane Hizmetleri, Cerrahi önlisans programlarının birinden mezun olmak.	67	67	87,613	115	115	82,150	142	142	83,717	324	324	84,493
3011	Ağız Diş Sağlığı, Ağız ve Diş Sağlığı, Diş Hekimliği-Hijyen, Diş Teknik Sekreterliği önlisans programlarının birinden mezun olmak.	224	224	86,557	189	189	81,991	201	201	83,783	614	614	84,110
3013	Diş Protez, Diş Protez Teknikerliği, Diş Protez Teknolojisi önlisans programından mezun olmak.	68	68	83,684	105	105	76,843	153	153	78,920	326	326	79,816
3015	Evde Hasta Bakımı önlisans programından mezun olmak.	98	98	81,659	108	108	76,418	157	157	78,295	363	363	78,791
3017	Hemşirelik, Sağlık Memurluğu veya Sağlık Teknikerliği önlisans programlarının birinden mezun olmak.	3	3	87,797	2	2	64,450	85	85	76,805	90	90	76,351
3020	Yaşlı Bakım Hizmetleri, Yaşlı Bakımı, Yaşlı Hizmetleri Bakımı önlisans programlarının birinden mezun olmak.	10	10	85,787	9	9	86,793	5	5	89,938	24	24	87,506
3021	Laborant ve Veteriner Sağlık, Veteriner Sağlık Teknikerliği önlisans programlarının birinden mezun olmak.	3	3	87,853	14	14	83,063	11	11	84,967	28	28	85,294
3023	Sağlık Laboratuvarı, Tıbbi Laboratuvar, Tıbbi Laboratuvar Teknikleri, Tıbbi Laboratuvar Teknikleri önlisans programlarının birinden mezun olmak.	513	513	84,999	1037	1037	80,345	642	642	83,684	2192	2192	83,009
3024	Adli Tıp Teknikerliği, Otopsi Yardımcılığı, Adli Tıp önlisans programlarının birinden mezun olmak.	23	23	82,077	44	44	72,730	30	30	76,886	97	97	77,231
3025	Pataloji Laboratuvar, Pataloji Laboratuvar Teknikleri önlisans programından mezun olmak.	27	27	86,153	66	66	80,689	71	71	82,639	164	164	83,160
3029	Odyometri veya Odiometri önlisans programlarının birinden mezun olmak.	112	112	87,663	116	116	83,235	121	121	84,980	349	349	85,292
3033	Protez ve Ortez, Ortopedik Protez ve Ortez programlarının birinden mezun olmak.	130	130	79,508	204	204	72,928	121	121	77,839	455	455	76,758
3037	Radyoloji, Tıbbi Görüntüleme Teknikleri önlisans programlarının birinden mezun olmak.	707	707	84,829	1309	1309	80,836	651	651	84,864	2667	2667	83,509
3039	Radyoterapi önlisans programından mezun olmak.	40	40	85,179	51	51	80,905	41	41	83,245	132	132	83,109
3041	Elektronörofizyoloji önlisans programından mezun olmak.	39	39	84,719	47	47	82,672	39	39	84,141	125	125	83,844

ÖNLİSANS		2021			2020			2019			Son Üç Yıl		
Kodlar	Kod Açıklaması	Kadro Sayısı	Atanan Sayısı	Taban Puan	Kadro Sayısı	Atanan Sayısı	Taban Puan	Kadro Sayısı	Atanan Sayısı	Taban Puan	Kadro Sayısı	Atanan Sayısı	Taban Puan Ortalaması
3043	İşçi Sağlığı ve İş Güvenliği, İş Sağlığı ve Güvenliği önlisans programlarının birinden mezun olmak.	2	2	88,549				2	2	87,451	4	4	88,000
3045	İş ve Uğraş Terapisi önlisans programından mezun olmak.	22	22	80,091	40	40	74,732	18	18	79,844	80	80	78,222
3047	Tıbbi Dokümantasyon ve Sekreterlik önlisans programından mezun olmak.	1473	1473	80,384	1799	1799	78,154	733	733	81,840	4005	4005	80,126
3051	Fizik Tedavi, Fizyoterapi, Fizik Tedavi ve Rehabilitasyon, Hidroterapi önlisans programlarının birinden mezun olmak.	137	137	88,680	189	189	86,028	102	102	88,896	428	428	87,868
3053	Gıda Kalite ve Sağlık Kontrol, Gıda Kalitesi ve Sağlık Kontrolü, Gıda Kalite Kontrolü ve Analizi önlisans programlarının birinden mezun olmak.	1	1	84,769				2	2	87,201	3	3	85,985
3057	Diyaliz önlisans programından mezun olmak.	172	172	85,762	195	195	81,349	174	174	83,669	541	541	83,593
3064	Çevre, Çevre Sağlığı, Çevre Kirlenmesi ve Kontrolü, Çevre Koruma, Çevre Koruma ve Kontrol önlisans programlarının birinden mezun olmak.	66	66	77,788	184	184	70,395	177	177	73,094	427	427	73,759
3071	Tarımsal Laboratuvar, Laboratuvar, Laboratuvar Teknolojisi önlisans programlarının birinden mezun olmak.	2	2	85,642	1	1	83,865	18	18	78,238	21	21	82,582
3074	Tarla Bitkileri önlisans programından mezun olmak.	24	24	78,808	135	135	72,679	43	43	77,038	202	202	76,175
3087	Bahçe Ziraatı, Bitkisel Üretim, Bahçe Tarımı önlisans programlarının birinden mezun olmak.	24	24	78,808	136	136	72,679	40	40	77,117	200	200	76,201
3101	Bitki Koruma önlisans programından mezun olmak	24	24	78,808	133	133	72,679	35	35	77,117	192	192	76,201
3105	Bitkisel Ürünlerde Muhafaza ve Pazarlama, Tarım Ürünlerinin Muhafazası, Tarım Ürünlerinin Muhafazası ve Depolanması, Hasat Sonrası Teknolojisi, Tarım Ürünleri Muhafaza ve Depolama Teknolojisi önlisans programlarının birinden mezun olmak.	24	24	78,808	8	8	74,957	33	33	77,117	65	65	76,961
3115	Gıda Teknolojisi, Gıda Teknikerliği, Tarımsal Laboratuvar, Fermantasyon, Fermantasyon Teknikerliği, Fermente Ürünler önlisans programlarının birinden mezun olmak.	2	2	84,769	1	1	84,172	7	7	85,922	10	10	84,954
3119	Süt ve Ürünleri, Süt ve Ürünleri Teknolojisi önlisans programlarının birinden mezun olmak.	2	2	86,108				2	2	87,002	4	4	86,555
3163	Genel İşletme, İşletme, İşletmecilik, İş İdaresi, Ticaret ve Yönetim, Endüstriyel Yönetim, Orta Kademe Yöneticilik, Orta Kademe Yöneticiliği, Tarımsal İşletmecilik, Girişimcilik ve Proje Yönetim Asistanlığı, İşletme Organizasyonu ve Çiftlik Yönetimi, Tarım İşletmeciliği, İşletme Yönetimi önlisans programlarının birinden mezun olmak.	70	70	82,565	27	27	84,882	16	16	84,664	93169	113	84,037
3167	Pazarlama, Pazarlama ve Satış, Satış Yönetimi, Tarım İşletmeciliği ve Pazarlama, Piyasa Araştırmaları ve Pazarlama, Reklamcılık Yönetimi, Piyasa Araştırmaları ve Reklamcılık, Satış ve Reklam Yönetimi, Elektronik Ticaret, e-Ticaret, İnternet ile Pazarlama, Tarımsal Pazarlama önlisans programlarının birinden mezun olmak.	23	23	82,871	34	34	81,222	1	1	87,098	24070	58	83,730

ÖNLİSANS		2021			2020			2019			Son Üç Yıl		
Kodlar	Kod Açıklaması	Kadro Sayısı	Atanan Sayısı	Taban Puan	Kadro Sayısı	Atanan Sayısı	Taban Puan	Kadro Sayısı	Atanan Sayısı	Taban Puan	Kadro Sayısı	Atanan Sayısı	Taban Puan Ortalaması
3173	Muhasebe, Bilgisayar Destekli Muhasebe, Bilgisayarlı Muhasebe ve Vergi Uygulamaları, Muhasebe ve Vergi Uygulamaları önlisans programlarının birinden mezun olmak.	111	111	82,201	76	76	81,089	84	84	82,878	24283	271	82,056
3174	İşletme-Muhasebe önlisans programından mezun olmak.	44	44	83,260	10	10	83,955	11	11	83,948	93121	65	83,721
3178	Hukuk Büro Yönetimi ve Sekreterliği önlisans programından mezun olmak.	2	2	85,391	2	2	85,698	2	2	84,094	6	6	85,061
3179	Büro Yönetimi, Büro Yönetimi ve Sekreterlik, Büro Yönetimi ve Yönetici Asistanlığı, Sekreterlik, Ofis Teknolojileri ve Yönetimi, Büro Hizmetleri ve Yönetici Asistanlığı önlisans programlarının birinden mezun olmak.	102	102	82,017	61	61	83,803	46	46	84,094	3202	209	83,305
3181	Maliye önlisans programından mezun olmak.	37	37	82,960	18	18	83,181	66	66	82,878	121	121	83,007
3183	İnsan Kaynakları, Personel Yönetimi, İnsan Kaynakları Yönetimi önlisans programlarının birinden mezun olmak.	36	36	79,622	30	30	79,627	28	28	80,107	3087	94	79,785
3185	Mahalli İdareler, Mahalli İdareler (Zabıta), Yerel Yönetimler önlisans programlarının birinden mezun olmak.	15	15	80,720				14	14	77,164	29	29	78,942
3187	Dış Ticaret, Dış Ticaret ve Avrupa Birliği, İthalat-İhracat, Uluslararası Ticaret, Uluslararası Ticaret Yönetimi, Gümrük İşletme, Gümrük İşleri önlisans programlarının birinden mezun olmak.	68	68	84,628	15	15	85,052	1	1	89,852	39063	84	86,511
3188	Otobüs Şoförlüğü (Kaptanlık), Otobüs Şoförlüğü, Otobüs Kaptanlığı önlisans programlarının birinden mezun olmak.	6	6	74,010	17	17	75,820	36	36	73,500	59	59	74,443
3219	Uluslararası Lojistik, Lojistik, Lojistik Yönetimi, Uluslararası Taşımacılık Yönetimi, Kargo, Kargo Hizmetleri, Uluslararası Taşımacılık ve Lojistik önlisans programlarının birinden mezun olmak.	68	68	84,628	14	14	85,052	2	2	86,864	39063	84	85,514
3222	Aşçılık, Hazır Yemek ve Aşçılık, Mutfak Yönetimi, Yemek Pişirme Teknikleri, Gastronomi ve Mutfak Sanatları önlisans programlarının birinden mezun olmak.	5	5	78,159	8	8	76,475	8	8	74,270	21	21	76,301
3225	İnşaat, İnşaat Teknikerliği, İnşaat Teknolojisi önlisans programlarının birinden mezun olmak.	10	10	88,578	31	31	83,817	4	4	87,549	45	45	86,648
3233	Doğalgaz,Isıtma ve Sıhhi Tesisat Teknolojisi, Sıhhi Tesisat ve Doğalgaz, Doğalgaz ve Isıtma, Doğal Gaz ve Isıtma, Doğalgaz ve Boru Hatları Teknolojisi, Gaz ve Tesisatı Teknolojisi önlisans programlarının birinden mezun olmak.	1	1	82,886				1	1	82,572	2	2	82,729
3235	İklimlendirme-Soğutma, Soğutma Tesisatçılığı, Soğutma Tesisatı, Soğutma ve Havalandırma, İklimlendirme Teknolojisi, İklimlendirme ve Soğutma Teknolojisi önlisans programlarının birinden mezun olmak.	1	1	81,791	1	1	88,843	114	114	76,816	116	116	82,483
3236	Yapı Donatım Teknolojisi, Sıhhi Tesisat, Tesisat Teknolojisi, Yapı Tesisat Teknolojisi önlisans programlarının birinden mezun olmak.	1	1	72,579	1	1	71,519	114	114	76,816	116	116	73,638
3239	Grafik, Açık Hava Reklam Ürünleri ve Serigrafi, Grafik Tasarımı, Grafik ve Reklamcılık, Grafik-Grafik Tasarımı önlisans programlarının birinden mezun olmak.	5	5	78,413	6	6	79,318	2	2	80,906	13	13	79,546

ÖNLİSANS		2021			2020			2019			Son Üç Yıl		
Kodlar	Kod Açıklaması	Kadro Sayısı	Atanan Sayısı	Taban Puan	Kadro Sayısı	Atanan Sayısı	Taban Puan	Kadro Sayısı	Atanan Sayısı	Taban Puan	Kadro Sayısı	Atanan Sayısı	Taban Puan Ortalaması
3246	İnternet ve Ağ Teknolojileri önlisans programından mezun olmak.	1	1	89,482	4	4	77,130	2	2	88,391	7	7	85,001
3247	Bilgi Güvenliği Teknolojisi önlisans programından mezun olmak.	1	1	87,998	19	19	84,866	1	1	90,849	21	21	87,904
3248	Bilgisayar ve Enformasyon Sistemleri, Bilişim Sistemleri ve Teknolojileri, Bilgisayar Teknolojileri ve Yönetimi, Bilgisayar Teknolojisi, Bilgisayar Donanımı, Bilgisayar Teknolojileri ve Bilişim Sistemleri, Muhabere ve Elektronik Bilgi Sistemleri önlisans programlarının birinden mezun olmak.	56	56	79,416	55	55	84,254	55	55	81,900	166	166	81,857
3249	Bilgisayar Programcılığı, Bilgisayar Programcılığı (İnternet), Bilgisayar Programlama, Bilgisayar Teknolojisi ve Programlama, Web Teknolojileri ve Programlama önlisans programlarının birinden mezun olmak.	72	72	84,232	87	87	84,254	58	58	84,902	217	217	84,463
3253	Bilgi İşlem, Bilgisayar Operatörlüğü, Bilgisayar Operatörlüğü ve Teknikerliği, Bilgisayar Teknolojileri ve Yönetimi, Bilgisayar önlisans programlarının birinden mezun olmak.	42	42	84,232	50	50	84,254	50	50	84,902	142	142	84,463
3261	Cevher Hazırlama, Cevher Hazırlama ve Madencilik, Maden ve Cevher Hazırlama, Maden, Maden Teknolojisi önlisans programlarının birinden mezun olmak.	5	5	76,936	3	3	74,549	15	15	73,585	23	23	75,023
3268	Sahne ve Gösteri Sanatları Işık Teknolojisi, Sahne ve Gösteri Sanatları Ses Teknolojisi, Sahne ve Gösteri Sanatları Teknolojisi önlisans programlarının birinden mezun olmak.	2	2	74,953				2	2	71,015	4	4	72,984
3270	Denizcilik önlisans programından mezun olmak.	1	1	82,913				12	12	75,641	13	13	79,277
3271	Deniz ve Liman İşletme, Deniz ve Liman İşletmeciliği, Deniz İşletmeciliği ve Yönetimi önlisans programlarının birinden mezun olmak.	1	1	82,913				12	12	75,641	13	13	79,277
3290	Elektrik önlisans programından mezun olmak.	65	65	83,119	61	61	83,882	133	133	76,816	259	259	81,272
3292	Mekatronik önlisans programından mezun olmak.	51	51	84,433	26	26	86,921	12	12	78,137	89	89	83,163
3293	Elektronik, Elektrik-Elektronik, Endüstriyel Elektronik, Elektrik-Elektronik Teknikerliği, Elektronik Teknolojisi önlisans programlarının birinden mezun olmak.	57	57	83,119	38	38	84,387	139	139	76,816	234	234	81,440
3301	Emlak ve Emlak Yönetimi, Gayrimenkul Yönetimi veya Gayrimenkul Yönetimi ve Pazarlama önlisans programından mezun olmak.	8	8	86,302	260	260	71,659	79	79	75,894	347	347	77,952
3312	Gemi Makineleri, Gemi Makineleri İşletme, önlisans programlarının birinden mezun olmak.	1	1	82,913				12	12	75,641	13	13	79,277
3315	Güverte, Deniz Ulaştırma ve İşletme önlisans programlarının birinden mezun olmak.	7	7	75,356	1	1	83,010	12	12	75,641	20	20	78,002
3318	Tapu ve Kadastro, Tapu Kadastro veya Tapu Kadastro Meslek Yüksekokulu önlisans programlarının birinden mezun olmak.	3	3	88,758	98	98	77,420	233	233	74,876	334	334	80,352
3319	Harita, Harita Kadastro, Harita ve Maden Ölçme, Harita Teknikerliği, Harita ve Kadastro önlisans programlarının birinden mezun olmak.	22	22	86,048	58	58	85,262	4	4	88,543	84	84	86,618

ÖNLİSANS		2021			2020			2019			Son Üç Yıl		
Kodlar	Kod Açıklaması	Kadro Sayısı	Atanan Sayısı	Taban Puan	Kadro Sayısı	Atanan Sayısı	Taban Puan	Kadro Sayısı	Atanan Sayısı	Taban Puan	Kadro Sayısı	Atanan Sayısı	Taban Puan Ortalaması
3331	İtfaiyecilik ve Yangın Güvenliği, İtfaiyecilik ve Sivil Savunma, Sivil Savunma ve İtfaiyecilik önlisans programlarının birinden mezun olmak.	55	55	86,016	41	41	85,739	38	38	85,879	134	134	85,878
3347	Kimya veya Kimya Teknolojisi önlisans programlarının birinden mezun olmak.	6	6	84,621	1	1	85,460	1	1	87,990	8	8	86,024
3359	Makine-Resim Konstrüksiyon, Makine,Resim ve Konstrüksiyon, Bilgisayar Destekli Makine-Resim-Konstrüksiyon, Bilgisayar Destekli Tasarım, Bilgisayar Destekli Teknik Çizim önlisans programlarının birinden mezun olmak.	13	13	78,328	1	1	89,559	1	1	83,533	15	15	83,807
3366	Makine, İş Makineleri, Makine Yağları ve Yağlama Teknolojisi, Bilgisayar Destekli Makine önlisans programlarının birinden mezun olmak.	21	21	84,489	5	5	84,134	19	19	82,730	45	45	83,784
3368	İş Makineleri Operatörlüğü önlisans programından mezun olmak.	7	7	84,755	4	4	84,437	2	2	84,577	13	13	84,589
3389	Özel Güvenlik ve Koruma, Savunma ve Güvenlik, Güvenlik önlisans programlarının birinden mezun olmak.	1	1	83,872	7	7	78,290	40	40	76,774	48	48	79,645
3391	Halkla İlişkiler, Halkla İlişkiler ve Reklamcılık, Halkla İlişkiler ve Tanıtım, İletişim ve Halkla İlişkiler önlisans programlarının birinden mezun olmak.	18	18	80,720	72	72	73,442	65	65	72,603	155	155	75,588
3393	Radyo TV Yayıncılığı, Radyo-Tv Yayıncılığı, Radyo ve Televizyon Yayıncılığı, Radyo ve Televizyon Programcılığı, Radyo-Televizyon Programcılığı, Televizyon Yapım ve Yönetimi, Radyo-Televizyon Yayıncılığı, Radyo ve TV Yayıncılığı, Film Yapım Teknikleri, Televizyon ve Radyo Programcılığı önlisans programlarının birinden mezun olmak.	1	1	83,398				1	1	85,703	2	2	84,550
3407	Bilgi Teknolojileri önlisans programından mezun olmak.	26	26	84,599	20	20	84,699	47	47	84,902	93	93	84,733
3408	Bilgi ve İletişim Teknolojileri veya Bilgisayar önlisans programından mezun olmak.	34	34	84,599	21	21	84,699	48	48	84,902	103	103	84,733
3409	Bilişim ve İletişim Teknolojisi önlisans programından mezun olmak.	26	26	84,599	20	20	84,699	47	47	84,902	93	93	84,733

KPSS ARAŞTIRMASI (2021-2020-2019)

LİSANS				
Atama Dönemi	Kadro Sayısı	Atanan Sayısı	Tercih Yapan Sayısı	Atama Yüzdesi
2021-10	11.842	11.842	46.694	25,36%
2021-9	16	16	7.567	0,21%
2021-8	100	100	8310	1,20%
2021-7	25	25	39	64,10%
2021-6	153	153	18361	0,83%
2021-5	38	38	3523	1,07%
2021-4	30	30	3.954	0,75%
2021-3	6	6	56	10,71%
2021-2	1.680	1.671	62.579	2,67%
2021-1	623	616	42.897	1,43%
2020-14	8.086	8.086	41.262	19,59%
2020-13	102	102	6.637	1,53%
2020-12	40	40	5.873	0,68%
2020-11	177	177	12.596	1,40%
2020-10	45	45	6.401	0,70%
2020-9	9	9	779	1,15%
2020-8	2.021	2.021	11.613	17,40%
2020-7	2147	2147	24.737	8,67%
2020-6	156	156	14.013	1,11%
2020-5	11.686	11.677	45.347	25,75%
2020-4	4.841	4.841	29.760	16,26%
2020-2	1106	1106	205.165	0,53%
2020-1	1.539	1.536	62.531	2,45%
2019-8	44	44	3.896	1,12%
2019-7	4.843	4.843	34.409	14,07%
2019-6	1905	1905	72.924	2,61%
2019-5	76	74	1.930	3,83%
2019-4	7.165	7.165	52.105	13,75%
2019-3	22	15	17	88,23%
2019-2	1131	1131	53.351	2,11%
2019-1	630	630	61.645	1,02%
Son Üç Yıl	62.284	62.247	940.971	6,61%

KPSS ARAŞTIRMASI (2021-2020-2019)

LİSANS		2021			2020			2019			Son Üç Yıl		
Kod	Kod Açıklaması	Kadro Sayısı	Atanan Sayısı	Taban Puan	Kadro Sayısı	Atanan Sayısı	Taban Puan	Kadro Sayısı	Atanan Sayısı	Taban Puan	Kadro Sayısı	Atanan Sayısı	Taban Puan Ortalaması
4001	Herhangi bir lisans programından mezun olmak.	133	133	90,513	210	210	87,063	519	519	86,945	862	862	88,174
4003	Türk Dili ve Edebiyatı lisans programından mezun olmak.				4	4	87,935				4	4	87,935
4019	Arap Dili ve Edebiyatı lisans programından mezun olmak.				1	1	67,917	3	3	62,181	4	4	65,049
4020	Arapça Öğretmenliği lisans programından mezun olmak.				1	1	67,917				1	1	67,917
4031	Arnavutça lisans programından mezun olmak.				1	1	79,906				1	1	79,906
4032	Rus Dili lisans programından mezun olmak.				2	2	65,224	2	2	67,064	4	4	66,144
4033	Rus Dili ve Edebiyatı lisans programından mezun olmak.				2	2	65,224	3	3	67,064	5	5	66,144
4035	Rusça Öğretmenliği lisans programından mezun olmak.				1	1	65,224	2	2	67,064	3	3	66,144
4059	İngiliz Dili lisans programından mezun olmak.				6	6	71,444	4	4	76,34	10	10	73,892
4061	İngiliz Dili ve Karşılaştırmalı Edebiyat lisans programından mezun olmak.				6	6	71,444	1	1	80,484	7	7	75,964
4062	İngiliz Dili ve Edebiyatı lisans programından mezun olmak.	5	5	74,269	7	7	71,444	10	10	69,614	22	22	71,776
4063	İngiliz Dili ve Kültürü lisans programından mezun olmak.				6	6	71,444	1	1	80,484	7	7	75,964
4066	Amerikan Dili ve Edebiyatı lisans programından mezun olmak.				6	6	71,444	4	4	76,34	10	10	73,892
4067	Amerikan Kültürü ve Edebiyatı lisans programından mezun olmak.				6	6	71,444	1	1	80,484	7	7	75,964
4070	Fransız Dili ve Edebiyatı veya Fransız Dili ve Kültürü lisans programından mezun olmak.							1	1	74,143	1	1	74,143
4074	Alman Dili ve Kültürü veya Alman Dili ve Edebiyatı lisans programından mezun olmak.							1	1	75,008	1	1	75,008
4078	Mütercim-Tercümanlık veya Mütercim Tercümanlık lisans programından mezun olmak.				2	2	87,932	6	6	67,064	8	8	77,498
4079	Mütercim-Tercümanlık (Türkçe-Almanca- İngilizce) lisans programından mezun olmak.				1			4	4	76,34	5	4	76,340
4080	Mütercim-Tercümanlık (Almanca), Çeviribilim (Almanca) veya Mütercim-Tercümanlık (Türkçe- Almanca-İngilizce) lisans programından mezun olmak.	3	3	59,419				2	2	75,008	5	5	67,214
4081	Mütercim-Tercümanlık (Fransızca) veya Mütercim-Tercümanlık (İng-Fra-Türkçe) lisans programından mezun olmak.	1	1	83,116				2	2	74,143	3	3	78,630
4082	Mütercim-Tercümanlık (İng-Fra-Türkçe), Mütercim-Tercümanlık (İngilizce-Fransızca) lisans programlarının birinden mezun olmak.	2	2	83,116				4	4	76,34	6	6	79,728
4083	Mütercim-Tercümanlık (İngilizce), Çeviribilim (İngilizce), Çeviribilim, Mütercim-Tercümanlık (İng-Fra-Türkçe) veya Mütercim-Tercümanlık (Türkçe-Almanca-İngilizce) lisans programından mezun olmak.	9	9	76,474	10	10	71,444	12	12	73,75	31	31	73,890
4086	Mütercim ve Konferans Tercümanlığı (İngilizce- Fransızca / İspanyolca-Fransızca) lisans programından mezun olmak.	1	1	83,116	5	5	71,444				6	6	77,280
4087	Lengustik Tercüme Teorisi ve Pratiği lisans programından mezun olmak.				7	7	71,444				7	7	71,444
4096	Mütercim-Tercümanlık (Rusça) lisans programından mezun olmak.				1	1	65,224	3	3	67,064	4	4	66,144
4097	Arkeoloji, Arkeoloji ve Sanat Tarihi, Klasik Arkeoloji, Prehistorya, Protohistorya ve Önasya Arkeolojisi,Protohistorya ve Ön Asya Arkeolojisi, Prehistorik Arkeoloji, Tarih Öncesi Arkeolojisi lisans programlarının birinden mezun olmak.	1	1	86,147				1	1	87,181	2	2	86,664

LİSANS		2021			2020			2019			Son Üç Yıl		
Kod	Kod Açıklaması	Kadro Sayısı	Atanan Sayısı	Taban Puan	Kadro Sayısı	Atanan Sayısı	Taban Puan	Kadro Sayısı	Atanan Sayısı	Taban Puan	Kadro Sayısı	Atanan Sayısı	Taban Puan Ortalaması
4099	Bilgi ve Belge Yönetimi, Dokümantasyon ve Enformasyon, Arşivcilik veya Kütüphanecilik lisans programından mezun olmak.	210	57	0,000	32	32	79,526	20	20	84,286	262	109	54,604
4101	Kütüphanecilik ve Bilgi Çalışmaları lisans programından mezun olmak.				6	6	82,929	14	14	84,634	20	20	83,782
4108	Mütercim-Tercümanlık(Arapça) lisans programından mezun olmak.				1	1	67,917	2	2	65,975	3	3	66,946
4112	Rus Dili ve Edebiyatı Öğretmenliği lisans programından mezun olmak.				1	1	65,224				1	1	65,224
4114	Rus ve İngiliz Dilleri ve Edebiyatları lisans programından mezun olmak.				1	1	65,224				1	1	65,224
4115	Genel Tarih lisans programından mezun olmak.				4	4	87,935				4	4	87,935
4117	Tarih lisans programından mezun olmak.				12	12	87,438				12	12	87,438
4126	Siyasal Bilimler lisans programından mezun olmak.				40	40	87,474				40	40	87,474
4128	Sosyal ve Siyasal Bilimler lisans programından mezun olmak.				5	5	89,556				5	5	89,556
4129	Sosyoloji lisans programından mezun olmak.				11	11	87,438	1	1	87,788	12	12	87,613
4131	Psikoloji lisans programından mezun olmak.	295	295	86,271	305	305	81,831	617	617	82,177	1217	1217	83,426
4133	Eğitimde Psikolojik Hizmetler, Psikolojik Danışma ve Rehberlik, Rehberlik ve Psikolojik Danışmanlık, Psikolojik Danışmanlık ve Rehberlik, Eğitim Bilimleri lisans programlarının birinden mezun olmak.	2	2	89,711				257	257	83,142	259	259	86,427
4137	Eğitim İletişimi ve Planlaması lisans programından mezun olmak.							1	1	72,07	1	1	72,070
4139	Eğitim Programları ve Öğretim lisans programından mezun olmak.							1	1	72,07	1	1	72,070
4141	Eğitim Yöneticiliği ve Deneticiliği veya Eğitim Yönetimi ve Planlaması lisans programından mezun olmak.							1	1	72,07	1	1	72,070
4143	Eğitimde Ölçme ve Değerlendirme veya Eğitimde Ölçme-Değerlendirme lisans programından mezun olmak.							1	1	72,07	1	1	72,070
4148	Çocuk Gelişimi veya Çocuk Gelişimi ve Eğitimi Öğretmenliği lisans programlarının birinden mezun olmak.	103	103	81,051	36	36	79,235	198	198	77,908	337	337	79,398
4149	Çocuk Gelişimi ve Eğitimi lisans programından mezun olmak.				35	35	79,235	198	198	77,908	233	233	78,572
4151	Çocuk Gelişimi ve Ev Yönetimi Öğretmenliği lisans programından mezun olmak.							61	61	81,813	61	61	81,813
4161	Sınıf Öğretmenliği lisans programından mezun olmak.							61	61	81,813	61	61	81,813
4165	Özel Eğitim Öğretmenliği lisans programından mezun olmak.							46	46	83,142	46	46	83,142
4167	Zihin Engelliler Öğretmenliği lisans programından mezun olmak.							46	46	83,142	46	46	83,142
4169	Görme Engelliler Öğretmenliği lisans programından mezun olmak.							46	46	83,142	46	46	83,142
4171	İşitme Engelliler Öğretmenliği lisans programından mezun olmak.							46	46	83,142	46	46	83,142
4173	Üstün Zekalılar Öğretmenliği lisans programından mezun olmak.							46	46	83,142	46	46	83,142
4175	Anaokulu Öğretmenliği, Ana Okulu Öğretmenliği, Çocuk Gelişimi ve Eğitimi Öğretmenliği, Çocuk Gelişimi ve Okul Öncesi Eğitimi Öğretmenliği, Çocuk Gelişimi ve Okul Öncesi Öğretmenliği, Okul Öncesi Eğitimi Öğretmenliği, Okul Öncesi Eğitimi lisans programlarının birinden mezun olmak.	1	1	85,236	1	1	85,016	61	61	81,813	63	63	84,022
4176	Gerontoloji lisans programından mezun olmak.							8	8	80,229	8	8	80,229

LİSANS		2021			2020			2019			Son Üç Yıl		
Kod	Kod Açıklaması	Kadro Sayısı	Atanan Sayısı	Taban Puan	Kadro Sayısı	Atanan Sayısı	Taban Puan	Kadro Sayısı	Atanan Sayısı	Taban Puan	Kadro Sayısı	Atanan Sayısı	Taban Puan Ortalaması
4177	Sosyal Hizmet, Sosyal Hizmetler veya Sosyal Çalışmalar lisans programlarının birinden mezun olmak.	144	144	87,320	244	244	84,15	1013	1013	83,304	1401	1401	84,925
4179	İlahiyat lisans programından mezun olmak.	6	6	86,176							6	6	86,176
4183	Sanat Tarihi lisans programından mezun olmak.	3	3	81,458	2	2	84,49	2	2	86,084	7	7	84,011
4184	Sanat Tarihi ve Teorisi lisans programından mezun olmak.	1	1	81,458				1	1	86,084	2	2	83,771
4185	Sanat Tarihi ve Teolojisi lisans programından mezun olmak	1	1	81,458				1	1	86,084	2	2	83,771
4186	Sanat Tarihi ve Müzecilik lisans programından mezun olmak.	3	3	81,458	2	2	84,49	2	2	86,084	7	7	84,011
4215	Heykel lisans programından mezun olmak.	1	1	66,842	1	1	68,664				2	2	67,753
4237	Grafik Sanatlar, Fotograf ve Grafik Sanatlar(Grafik), Grafik Sanatları, Grafik Tasarım, Grafik Tasarımı, Grafik Sanatlar ve Grafik Tasarım lisans programlarının birinden mezun olmak.	12	12	74,526	6	6	73,403	2	2	75,012	20	20	74,314
4243	Fotograf ve Grafik Sanatlar(Fotoğraf), Fotoğraf veya Fotoğraf ve Video lisans programından mezun olmak.	3	3	80,832	2	2	66,926	1	1	57,31	6	6	68,356
4266	Kurgu-Ses ve Görüntü Yönetimi lisans programından mezun olmak.				1	1	84,159				1	1	84,159
4269	Görsel İletişim Tasarımı, Görsel Sanatlar ve Görsel İletişim Tasarımı, Görsel İletişim Sanatı, Görsel Sanatlar ve İletişim Tasarımı, Görsel Sanatlar lisans programlarının birinden mezun olmak.	3	3	80,832	1	1	82,103	1	1	67,675	5	5	76,870
4271	Medya ve İletişim veya Medya ve İletişim Sistemleri lisans programından mezun olmak.	6	6	80,137	3	3	82,103				9	9	81,120
4273	İletişim, İletişim Bilimleri, İletişim Sanatları, İletişim Tasarımı, İletişim Tasarımı (Multimedya), İletişim ve Tasarım, İletişim Tasarımı ve Yönetimi lisans programlarının birinden mezun olmak.	8	8	80,137	9	9	81,52	5	5	86,366	22	22	82,674
4274	İletişim Tasarımı ve Yönetimi lisans programından mezun olmak.				1	1	82,103				1	1	82,103
4275	Gazetecilik veya Gazetecilik ve Halkla İlişkiler lisans programından mezun olmak.	19	19	81,143	9	9	82,103	7	7	83,795	35	35	82,347
4277	Basım ve Yayımcılık, Basın ve Yayın, Basın ve Yayımcılık, Basın-Yayın lisans programlarının birinden mezun olmak.	2	2	88,136	3	3	82,103				5	5	85,119
4278	Televizyon Gazeteciliği lisans programından mezun olmak.	2	2	88,136	3	3	82,103				5	5	85,119
4285	Radyo, Sinema ve Televizyon; Radyo, Televizyon ve Sinema; Radyo-Televizyon, Sinema; Radyo, TV ve Sinema; Radyo-TV- Sinema; Radyo-TV-Sinema ve Görsel Sanatlar, Radyo ve Televizyon veya Radyo-TV, Sinema, Sinema ve Televizyon, Sinema-TV, Sinema-TV Fotoğraf, Sinema TV-Fotoğraf lisans programlarının birinden mezun olmak.	4	4	81,051	7	7	79,157	3	3	84,394	14	14	81,534
4287	Çizgi Film (Animasyon) veya Çizgi Film - Animasyon lisans programından mezun olmak.	1	1	80,832							1	1	80,832
4289	Reklamcılık veya Reklam Tasarımı ve İletişimi lisans programından mezun olmak.	1	1	89,519							1	1	89,519

KPSS ARAŞTIRMASI (2021-2020-2019)

LİSANS		2021			2020			2019			Son Üç Yıl		
Kod	Kod Açıklaması	Kadro Sayısı	Atanan Sayısı	Taban Puan	Kadro Sayısı	Atanan Sayısı	Taban Puan	Kadro Sayısı	Atanan Sayısı	Taban Puan	Kadro Sayısı	Atanan Sayısı	Taban Puan Ortalaması
4291	Halkla İlişkiler, Halkla İlişkiler ve Reklamcılık, Reklamcılık ve Halkla İlişkiler, Halkla İlişkiler ve Tanıtım lisans programlarının birinden mezun olmak.	20	20	81,143	17	17	80,255	23	23	76,967	60	60	79,455
4292	Büro Yönetimi ve Sekreterlik lisans programından mezun olmak.	6	1	86,580	3	3	84,691				9	4	85,635
4307	Müzik Teknolojisi veya Müzik Teknolojileri lisans programından mezun olmak.				1						1		
4411	Antrenörlük Eğitimi lisans programından mezun olmak.				1	1	78,012	1	1	75,85	2	2	76,931
4417	Beden Eğitimi ve Spor Öğretmenliği lisans programından mezun olmak.							12	12	66,72	12	12	66,720
4418	İktisadi ve İdari Bilimler Programları lisans programından mezun olmak.				189	189	77,014	73	73	86,582	262	262	81,798
4419	Hukuk lisans programından mezun olmak.	467	314	0,000	390	390	86,688	143	143	86,944	1000	847	57,877
4420	İktisadi Programlar lisans programından mezun olmak.				13	13	86,822	66	66	86,582	79	79	86,702
4421	Ekonomi, İktisat, İş İdaresi ve İktisat, Uluslararası Ticaret ve Finansman lisans programlarının birinden mezun olmak.	682	529	0,000	866	866	81,695	225	225	86,208	1773	1620	55,968
4422	Bilgisayar Uygulamalı Ekonomi lisans programından mezun olmak.	2	2	86,206	13	13	86,822	12	12	86,718	27	27	86,582
4423	Ekonomi ve Finans lisans programından mezun olmak.	17	17	90,657	11	11	86,822	17	17	86,718	45	45	88,066
4424	Ekonomi ve İdari Bilimler veya Ekonomi ve İdari Bilimler Programları lisans programından mezun olmak.				12	12	86,822	67	67	86,582	79	79	86,702
4425	Ekonomi-Yönetim Bilimleri Programları lisans programından mezun olmak.	17	17	90,657	11	11	86,822	69	69	86,582	97	97	88,020
4426	İşletme-Ekonomi / İşletme-İktisat Lisans Programından mezun olmak	105	105	75,450	151	151	85,073	30	30	86,586	286	286	82,370
4427	Ekonometri lisans programından mezun olmak.	121	121	84,753	51	51	84,749	37	37	84,847	209	209	84,783
4428	Sanayi Ekonomisi lisans programından mezun olmak.							1	1	94,144	1	1	94,144
4429	Çalışma Ekonomisi ve Endüstri İlişkileri, Çalışma Ekonomisi lisans programından mezun olmak.	462	309	0,000	318	318	81,827	190	190	83,898	970	817	55,242
4431	İşletme, İşletmecilik, İş İdaresi, İş İdaresi ve İktisat, Muhasebe-Finansman, Muhasebe ve Finansal Yönetim, Muhasebe ve Finans Yönetimi, Pazarlama, Yönetim ve Organizasyon, Yönetim Bilişim Sistemleri lisans programlarının birinden mezun olmak.	800	647	0,000	442	442	85,966	284	284	85,972	1526	1373	57,313
4432	Finans ve Muhasebe lisans programından mezun olmak.				3	3	85,484	21	21	86,702	24	24	86,093
4434	İşletme Ekonomisi lisans programından mezun olmak.							8	8	86,458	8	8	86,458
4436	İşletme Yönetimi lisans programından mezun olmak.							11	11	88,769	11	11	88,769
4437	İşletme Bilgi Yönetimi lisans programından mezun olmak.	6	6	83,799	11	11	84,913	10	10	88,769	27	27	85,827
4441	Ticaret Ekonomisi lisans programından mezun olmak.							7	7	86,702	7	7	86,702
4443	İşletme, Muhasebe ve Ticaret Öğretmenliği lisans programından mezun olmak.	9	9	84,552	2	2	86,366				11	11	85,459
4445	Ticaret-İş Eğitimi Öğretmenliği lisans programından mezun olmak.	16	16	85,195							16	16	85,195
4449	Gayrimenkul ve Varlık Değerlendirme veya Gayrimenkul ve Varlık Değerleme lisans programından mezun olmak.				1	1	75,177				1	1	75,177
4452	Muhasebe ve Denetim lisans programından mezun olmak.				3	3	77,668	4	4	85,972	7	7	81,820
4453	Muhasebe, Muhasebe Bilgi Sistemleri, Muhasebe ve Finansal Yönetim, Muhasebe ve Finans Yönetimi lisans programlarının birinden mezun olmak.	123	123	67,167	658	658	77,668	34	34	80,734	815	815	75,189

KPSS ARAŞTIRMASI (2021-2020-2019)

LİSANS		2021			2020			2019			Son Üç Yıl		
Kod	Kod Açıklaması	Kadro Sayısı	Atanan Sayısı	Taban Puan	Kadro Sayısı	Atanan Sayısı	Taban Puan	Kadro Sayısı	Atanan Sayısı	Taban Puan	Kadro Sayısı	Atanan Sayısı	Taban Puan Ortalaması
4457	Muhasebe ve Finansman Öğretmenliği veya Muhasebe-İşletme Öğretmenliği lisans programından mezun olmak.				1	1	86,591				1	1	86,591
4458	İşletme-Muhasebe ve Denetim lisans programından mezun olmak.				2	2	85,484	3	3	86,586	5	5	86,035
4459	Maliye, Muhasebe ve Maliye veya Maliye- Muhasebe lisans programından mezun olmak.	706	553	0,000	776	776	81,695	216	216	85,606	1698	1545	55,767
4463	Sigortacılık ve Sosyal Güvenlik lisans programından mezun olmak.	246	246	80,227	187	187	50,71	29	29	67,424	462	462	66,120
4464	Finans-Sigorta lisans programından mezun olmak.				5	5	89,556				5	5	89,556
4465	Bankacılık, Bankacılık Finans, Bankacılık ve Finans veya Bankacılık ve Finansman, Finans ve Bankacılık lisans programlarının birinden mezun olmak.	14	14	86,176	5	5	89,556	4	4	90,006	23	23	88,579
4466	Uluslararası Ticaret ve Pazarlama lisans programından mezun olmak.							12	12	88,291	12	12	88,291
4468	Aktüerya ve Risk Yönetimi lisans programından mezun olmak.	3	3	89,030	5	5	88,88				8	8	88,955
4469	Sigortacılık veya Sigortacılık ve Risk Yönetimi lisans programından mezun olmak.				480	480	81,695	59	59	86,822	539	539	84,258
4470	Uluslararası Ticaret ve Finans lisans programından mezun olmak.							2	2	84,756	2	2	84,756
4472	Uluslararası İktisat, İşletme Programları lisans programından mezun olmak.				9	9	87,935	6	6	86,586	15	15	87,261
4473	Uluslararası Ekonomi lisans programından mezun olmak.				4	4	87,935				4	4	87,935
4477	Uluslararası Finans lisans programından mezun olmak.	6	6	86,176				4	4	90,006	10	10	88,091
4478	Uluslararası İşletme, Uluslararası İşletmecilik veya Uluslararası Ticaret ve İşletmecilik, Uluslararası İşletmecilik ve Ticaret lisans programından mezun olmak.	58	58	78,045	92	92	78,337	17	17	84,756	167	167	80,379
4480	Gümrük İşletme lisans programından mezun olmak.	113	13	0,000	15	15	88,139	10	10	88,769	138	38	58,969
4481	Uluslararası İşletme Yönetimi lisans programından mezun olmak.	9	9	87,119	4	4	87,935	1	1	93,16	14	14	89,405
4482	Batı Avrupa İş İdaresi ve İktisat lisans programından mezun olmak.	10	10	87,245							10	10	87,245
4483	Lojistik Yönetimi veya Hava Ulaştırma lisans programından mezun olmak.				2	2	81,605	29	29	67,665	31	31	74,635
4484	Uluslararası Ticaret ve Lojistik Yönetimi, Uluslararası Ticaret ve Lojistik lisans programından mezun olmak.	29	29	78,045	85	85	78,337	31	31	67,665	145	145	74,682
4485	Uluslararası Lojistik ve Taşımacılık, Uluslararası Lojistik, Uluslararası Lojistik Yönetimi, Lojistik ve Taşımacılık lisans programından mezun olmak.	29	29	78,045	85	85	78,337	29	29	67,665	143	143	74,682
4486	Ulaştırma ve Lojistik lisans programından mezun olmak.				2	2	81,605	29	29	67,665	31	31	74,635
4490	Ulaşım Mühendisliği lisans programından mezun olmak.	2	2	78,977							2	2	78,977
4492	Raylı Sistemler Mühendisliği lisans programından mezun olmak.	3	3	89,662	1	1	91,727				4	4	90,695
4493	Sivil Hava Ulaştırma İşletmeciliği lisans programından mezun olmak.	46	46	85,105	24	24	87,437	1	1	90,25	71	71	87,597
4495	Güverte veya Deniz Ulaştırma İşletme Mühendisliği lisans programından mezun olmak.	2	2	82,441	6	6	74,615	12	12	80,092	20	20	79,049
4498	İdari Bilimler lisans programından mezun olmak.	11	10	87,245							11	10	87,245
4499	Yönetim Bilimleri veya Yönetim Bilimleri Programları lisans programından mezun olmak.	6	6	87,119	9	9	87,935	4	4	88,651	19	19	87,902
4502	İnsan Kaynakları Yönetimi veya İnsan Kaynakları lisans programından mezun olmak.	91	71	0,000	132	132	73,182	35	35	79,377	258	238	50,853

LİSANS		2021			2020			2019			Son Üç Yıl		
Kod	Kod Açıklaması	Kadro Sayısı	Atanan Sayısı	Taban Puan	Kadro Sayısı	Atanan Sayısı	Taban Puan	Kadro Sayısı	Atanan Sayısı	Taban Puan	Kadro Sayısı	Atanan Sayısı	Taban Puan Ortalaması
4503	Kamu Yönetimi,Siyaset Bilimi ve Kamu Yönetimi veya Siyaset Bilimi lisans programlarının birinden mezun olmak.	625	472	0,000	250	250	85,966	209	209	86,458	1084	931	57,475
4505	Yerel Yönetimler lisans programından mezun olmak.	2	2	85,195							2	2	85,195
4507	Uluslararası İlişkiler, Uluslararası İlişkiler ve Avrupa Birliği, Küresel ve Uluslararası ilişkiler, Küresel Siyaset ve Uluslararası ilişkiler, Siyaset Bilimi,Siyaset Bilimi ve Uluslararası İlişkiler, Toplumsal ve Siyasal Bilimler lisans programlarının birinden mezun olmak.	215	62	0,000	54	54	85,991	82	82	86,822	351	198	57,604
4508	Uluslararası ilişkiler ve Avrupa Çalışmaları lisans programından mezun olmak.				1	1	89,752	1	1	89,882	2	2	89,817
4517	Finans Matematiği lisans programından mezun olmak.	3	3	89,030	7	7	88,88	4	4	90,006	14	14	89,305
4523	Matematik ve İstatistik lisans programından mezun olmak.				3	3	85,243				3	3	85,243
4524	İstatistik ve Bilgisayar Bilimleri lisans programından mezun olmak.	213	60	0,000	36	36	84,018	16	16	83,534	265	112	55,851
4525	İstatistik lisans programından mezun olmak.	217	64	0,000	52	52	84,018	28	28	85,982	297	144	56,667
4527	Matematik, Matematik-Bilgisayar, Matematik ve Bilgisayar, Matematik ve İnfomatik, Matematik- İnfomatik, Matematik-Bilgisayar Programcılığı, Uygulamalı Matematik ve Bilgisayar, Uygulamalı Matematik, Matematik ve Bilgisayar Bilimleri lisans programlarının birinden mezun olmak.	2	2	82,525	4	4	89,648	1	1	91,437	7	7	87,870
4529	Bilgisayar, Bilgisayar Bilimi, Bilgisayar Bilimleri lisans programlarının birinden mezun olmak.	4	4	62,729	6	6	67,034	4	4	89,146	14	14	72,969
4530	Bilgisayar ve Yazılım Mühendisliği lisans programından mezun olmak.				22	22	70,466	12	12	80,367	34	34	75,416
4531	Bilgisayar Bilimleri Mühendisliği, Bilgisayar Mühendisliği, Bilgisayar ve Enformatik Mühendisliği, Bilişim Sistemleri Mühendisliği, Bilgisayar Bilimi ve Mühendisliği, Kontrol ve Bilgisayar Mühendisliği, Bilgisayar Donanımı Ve Teknolojisi lisans lisans programlarının birinden mezun olmak.	57	57	86,746	102	102	86,941	41	41	89,146	200	200	87,611
4532	Bilgisayar Sistemleri ve Ağları lisans programından mezun olmak	2	2	75,065	11	11	75,167	6	6	89,146	19	19	79,792
4533	Yazılım Mühendisliği lisans programından mezun olmak.	31	31	74,582	47	47	70,466	12	12	78,295	90	90	74,448
4535	Bilgisayar Teknolojisi Öğretmenliği, Bilgisayar ve Kontrol Öğretmenliği, Kontrol Öğretmenliği, Bilgisayar ve Öğretim Teknolojileri Öğretmenliği, Bilgisayar ve Öğretim Teknolojileri Öğretimi, Bilgisayar ve Öğretim Teknolojileri Eğitimi lisans programlarının birinden mezun olmak.	4	4	85,550	7	7	82,575	5	5	89,146	16	16	85,757
4536	Bilgisayar Öğretmenliği veya Bilgisayar Sistemleri Öğretmenliği lisans programından mezun olmak.	1	1	91,068	11	11	77,287	4	4	89,146	16	16	85,833
4537	Bilgisayar ve Öğretim Teknolojileri Öğretmenliği, Bilgisayar ve Öğretim Teknolojileri Öğretimi, Bilgisayar ve Öğretim Teknolojileri Eğitimi lisans programından mezun olmak.	1	1	82,525	8	8	75,167				9	9	78,846
4538	Bilgi Güvenliği Teknolojisi lisans programından mezun olmak.	1	1	75,065	8	8	75,167				9	9	75,116

KPSS ARAŞTIRMASI (2021-2020-2019)

LİSANS		2021			2020			2019			Son Üç Yıl		
Kod	Kod Açıklaması	Kadro Sayısı	Atanan Sayısı	Taban Puan	Kadro Sayısı	Atanan Sayısı	Taban Puan	Kadro Sayısı	Atanan Sayısı	Taban Puan	Kadro Sayısı	Atanan Sayısı	Taban Puan Ortalaması
4539	Bilgisayar Sistemleri ve Teknolojileri, Bilgisayar Teknolojisi Bölümü, Bilgisayar Teknolojisi ve Bilişim Sistemleri, Bilişim Sistemleri ve Teknolojileri, Bilgi Teknolojileri, Yönetim Bilişim Sistemleri lisans programlarının birinden mezun olmak.	4	4	74,468	107	107	75,167	12	12	84,847	123	123	78,161
4541	Bilgisayar ve Enformasyon Sistemleri, Bilgisayar ve Enformatik, Bilgisayar-Enformatik, Enformatik, Enformatik (Almanca) ve Enformasyon Teknolojileri lisans programlarının birinden mezun olmak.	1	1	82,525	10	10	75,167	1	1	90,349	12	12	82,680
4544	Bilgisayar ve Hesaplama Teknolojileri lisans programından mezun olmak.	1	1	82,525	1	1	89,648				2	2	86,086
4545	Bilgisayar Teknolojisi ve Büro Yönetimi lisans programından mezun olmak.	3	2	82,525	4	4	84,691	4	4	89,146	11	10	85,454
4547	Fizik lisans programından mezun olmak.				2	2	86,918	1	1	89,498	3	3	88,208
4549	Fizik Mühendisliği lisans programından mezun olmak.							1	1	87,432	1	1	87,432
4551	Nükleer Enerji Mühendisliği lisans programından mezun olmak.				2	1	83,493				2	1	83,493
4555	Astronomi ve Uzay Bilimleri lisans programından mezun olmak.	1	1	84,859	6	6	72,541	1	1	85,601	8	8	81,000
4559	Kimya lisans programından mezun olmak.	3	3	90,055	14	14	84,672	21	21	85,356	38	38	86,694
4561	Kimya Mühendisliği, Kimya ve Süreç Mühendisliği veya Kimya Mühendisliği ve Uygulamalı Kimya lisans programından mezun olmak.	16	16	88,398	18	18	88,646	29	29	86,101	63	63	87,715
4569	Biyokimya lisans programından mezun olmak.	3	3	90,055	14	14	84,672	19	19	85,356	36	36	86,694
4571	Tıbbi Biyolojik Bilimler, Biyoloji, Moleküler Biyoloji, Moleküler Biyoloji ve Genetik lisans programlarının birinden mezun olmak.	8	8	87,176	13	13	86,216	39	39	86,826	60	60	86,739
4577	Biyomedikal Mühendisliği lisans programından mezun olmak.				23	23	89,633	10	10	92,797	33	33	91,215
4587	Fizik Tedavi ve Rehabilitasyon, Fizyoterapi ve Rehabilitasyon lisans programından mezun olmak.	390	390	90,646	317	317	88,034	583	583	89,01	1290	1290	89,230
4596	İş Sağlığı ve Güvenliği lisans programından mezun olmak.	1	1	82,268	2	2	81,103				3	3	81,685
4597	Sağlık İdaresi, Sağlık Yönetimi, Sağlık Kurumları İşletmeciliği, Sağlık Kurumları Yöneticiliği lisans programlarının birinden mezun olmak.	2	2	88,020	79	79	85,966				81	81	86,993
4599	Sağlık Kurumları İşletmeciliği lisans programından mezun olmak.	14	14	73,344	65	57	52,779	60	60	59,989	139	131	62,037
4600	Ergoterapi(İş ve Uğraşı Terapisi) lisans programından mezun olmak.	46	46	81,205	31	31	76,209	39	39	80,229	116	116	79,214
4601	Dil ve Konuşma Terapisi lisans programından mezun olmak.	50	50	76,444	30	30	71,908	28	28	72,029	108	108	73,461
4602	Odyoloji lisans programından mezun olmak.	51	51	90,412	31	31	84,014	95	95	85,227	177	177	86,551
4603	Ebelik lisans programından mezun olmak.	1600	1600	64,678	2792	2792	59,361	2091	2091	65,352	6483	6483	63,130
4605	Hemşirelik veya Hemşirelik ve Sağlık Hizmetleri, Sağlık Memurluğu lisans programından mezun olmak.	8795	8795	71,067	14700	14700	64,484	8316	8316	73,137	31811	31811	69,563
4607	Veteriner lisans programından mezun olmak.	19	19	83,751	894	894	73,539	9	9	87,308	922	922	81,532
4611	Elektrik ve Elektronik Mühendisliği, Elektrik- Elektronik Mühendisliği veya Elektrik Mühendisliği lisans programlarının birinden mezun olmak.	166	166	90,478	150	150	88,755	201	201	81,828	517	517	87,020
4613	Elektrik Öğretmenliği veya Elektrik İşleri Öğretmenliği lisans programından mezun olmak.	1	1	82,119	5	5	76,218				6	6	79,168

LİSANS		2021			2020			2019			Son Üç Yıl		
Kod	Kod Açıklaması	Kadro Sayısı	Atanan Sayısı	Taban Puan	Kadro Sayısı	Atanan Sayısı	Taban Puan	Kadro Sayısı	Atanan Sayısı	Taban Puan	Kadro Sayısı	Atanan Sayısı	Taban Puan Ortalaması
4615	Enerji Mühendisliği veya Enerji Sistemleri Mühendisliği lisans programından mezun olmak.				2	2	85,976	4	4	87,805	6	6	86,891
4619	Elektronik Mühendisliği, Elektrik ve Elektronik Mühendisliği, Elektrik-Elektronik Mühendisliği, Elektronik ve Haberleşme Mühendisliği, Telekomünikasyon Mühendisliği, Haberleşme Mühendisliği lisans programlarının birinden mezun olmak.	14	14	90,849	19	19	89,498	24	24	89,624	57	57	89,990
4623	Elektronik ve Bilgisayar Öğretmenliği lisans programından mezun olmak.				2	2	88,528	4	4	89,146	6	6	88,837
4629	Mekatronik Mühendisliği lisans programından mezun olmak.	3	3	91,169	5	5	87,801	7	7	87,661	15	15	88,877
4639	Makine Mühendisliği/Makina Mühendisliği veya Makine ve İmalat Mühendisliği lisans programlarının birinden mezun olmak.	99	99	88,518	105	105	89,749	129	129	81,828	333	333	86,698
4642	Otomotiv Mühendisliği lisans programından mezun olmak.				3	3	90,843				3	3	90,843
4669	İnşaat Mühendisliği lisans programından mezun olmak.	61	61	93,134	126	126	90,47	68	68	88,513	255	255	90,706
4677	Çevre Mühendisliği lisans programından mezun olmak.	12	12	89,416	16	16	88,158	27	27	88,773	55	55	88,782
4679	Maden Mühendisliği lisans programından mezun olmak.	35	35	80,880	9	9	83,297	26	26	81,959	70	70	82,046
4680	Maden ve Cevher Hazırlama Mühendisliği lisans programından mezun olmak.	2	0	0,000							2		0,000
4681	Jeofizik Mühendisliği lisans programından mezun olmak.	3	3	87,586				3	3	85,836	6	6	86,711
4683	Meteoroloji Mühendisliği lisans programından mezun olmak.	88	88	59,140	7	7	68,146	67	65	55,108	162	160	60,798
4685	Jeoloji Mühendisliği, Hidrojeoloji Mühendisliği ya da Petrol ve Doğalgaz Jeolojisi lisans programlarının birinden mezun olmak.	13	13	86,377	10	10	88,039	10	10	88,658	33	33	87,691
4688	Jeodezi lisans programından mezun olmak	89	82	61,121	1	1	75,177				90	83	68,149
4689	Jeodezi ve Fotogrametri Mühendisliği, Jeodezi ve Haritacılık, Harita Mühendisliği veya Geomatik Mühendisliği lisans programından mezun olmak.	56	56	89,863	47	47	87,8	44	44	88,522	147	147	88,728
4691	Metalurji Mühendisliği, Metalurji ve Malzeme Mühendisliği, Malzeme Mühendisliği veya Malzeme Bilimi ve Mühendisliği, Seramik Mühendisliği lisans programlarından birinden mezun olmak.	5	5	89,707	2	2	90,147	3	3	88,649	10	10	89,501
4700	Acil Yardım ve Afet Yönetimi lisans programından mezun olmak.	15	15	76,955	71	71	68,531	50	50	67,937	136	136	71,141
4703	Endüstri Mühendisliği, Endüstri Sistemleri Mühendisliği veya Endüstri ve Sistem Mühendisliği lisans programından mezun olmak.	21	21	90,508	32	32	90,358	26	26	90,963	79	79	90,609
4709	Havacılık Mühendisliği veya Havacılık ve Uzay Mühendisliği lisans programından mezun olmak.				3	3	87,149	1	1	90,22	4	4	88,685
4714	Uçak Mühendisliği lisans programından mezun olmak.				5	5	87,149				5	5	87,149
4721	Uçak Gövde-Motor, Uçak Gövde - Motor, Uçak Gövde-Motor Bakım veya Uçak Gövde - Motor Bakım lisans programından mezun olmak.				2	2	80,368				2	2	80,368
4733	Gemi Makineleri İşletme Mühendisliği, Gemi Makinaları veya Gemi Makineleri lisans programlarının birinden mezun olmak.	4	4	73,554				23	23	80,487	27	27	77,021
4735	Gemi Makineleri Mühendisliği lisans programından mezun olmak.							22	22	81,828	22	22	81,828

KPSS ARAŞTIRMASI (2021-2020-2019)

LİSANS		2021			2020			2019			Son Üç Yıl		
Kod	Kod Açıklaması	Kadro Sayısı	Atanan Sayısı	Taban Puan	Kadro Sayısı	Atanan Sayısı	Taban Puan	Kadro Sayısı	Atanan Sayısı	Taban Puan	Kadro Sayısı	Atanan Sayısı	Taban Puan Ortalaması
4736	Gemi İnşaat ve Gemi Makineleri Mühendisliği, Gemi İnşaatı ve Gemi Makineleri Mühendisliği veya Gemi İnşaatı Mühendisliği lisans programlarının birinden mezun olmak.	5	5	74,004	3	3	79,988	22	22	81,828	30	30	78,607
4747	Mimarlık lisans programından mezun olmak.	35	35	92,882	50	50	90,607	26	26	91,577	111	111	91,689
4749	Restorasyon lisans yada Taşınabilir Kültür Varlıklarını Koruma ve Onarım, Kültür Varlıklarını Koruma ve Onarım lisans programlarından birinden mezun olmak.	3	3	78,419	1	1	82,647				4	4	80,533
4750	Sanat Eserleri Konservasyonu ve Restorasyonu lisans programından mezun olmak.	3	3	78,419							3	3	78,419
4757	Şehir ve Bölge Planlama lisans programından mezun olmak.	8	8	88,176	20	20	81,937	25	25	86,216	53	53	85,443
4759	Peyzaj Mimarlığı, Peyzaj Mimarisi ve Kentsel Tasarım, Kentsel Tasarım ve Peyzaj Mimarisi, Kentsel Tasarım ve Peyzaj Mimarlığı, Peyzaj Mimarlığı ve Kentsel Tasarım lisans programlarının birinden mezun olmak.				1	1	88,304				1	1	88,304
4777	Tekstil Mühendisliği lisans programından mezun olmak.				4	4	89,402				4	4	89,402
4797	Beslenme ve Diyetetik lisans programından mezun olmak.	343	343	90,638	237	237	89,249	271	271	90,732	851	851	90,206
4799	Gıda Mühendisliği lisans programından mezun olmak.	10	10	88,960	393	393	85,727	6	6	93,516	409	409	89,401
4806	Aile ve Tüketici Bilimleri, Ev Ekonomisi veya Ev İdaresi ve Aile Ekonomisi lisans programından mezun olmak.	27	2	0,000							27	2	0,000
4809	Aile Ekonomisi ve Beslenme Öğretmenliği lisans programından mezun olmak.				3	3	84,691				3	3	84,691
4819	Su Ürünleri veya Hayvansal Üretim lisans programından mezun olmak.	1	1	84,265	88	88	77,94				89	89	81,103
4820	Su Bilimleri ve Mühendisliği lisans programından mezun olmak.	1	26	59,787	1	1	76,825				2	27	68,306
4825	Ziraat Mühendisliği lisans programından mezun olmak.	5	5	85,390	798	798	78,543	1	1	89,144	804	804	84,359
4831	Hayvansal Üretim, Zootekni veya Zooteknik, Süt Teknolojisi lisans programlarından birinden mezun olmak.	1	1	84,519	800	800	78,543	1	1	86,224	802	802	83,096
4836	Bahçe Bitkileri Üretimi ve Pazarlaması, Kültür Bitkileri Üretimi ve Pazarlaması veya Bahçe Bitkileri lisans programından mezun olmak.				10	10	79,621				10	10	79,621
4845	Bitkisel Üretim, Bahçe Bitkileri, Bitki Koruma, Tarla Bitkileri, Toprak, Toprak Bilimi ve Bitki Besleme, Bahçe ve Tarla Bitkileri, Bitkisel Üretim ve Teknolojileri lisans programlarının birinden mezun olmak.	75	75	81,417	841	841	78,543	37	37	84,995	953	953	81,652
4846	Biyosistem Mühendisliği lisans programından mezun olmak.				796	796	78,543				796	796	78,543
4853	Tarım Teknolojisi, Tarım Makineleri, Tarımsal Mekanizasyon, Tarımsal Yapılar ve Sulama, Kültürteknik lisans programlarının birinden mezun olmak.	5	5	83,308	796	796	78,543	1	1	86,224	802	802	82,692
4854	Tarımsal Biyoteknoloji lisans programından mezun olmak.				796	796	78,543				796	796	78,543
4857	Tarım Ekonomisi veya Tarım İşletmeciliği lisans programından mezun olmak.	4	4	84,998	798	798	78,543	38	38	84,995	840	840	82,845
4871	Orman Mühendisliği lisans programından mezun olmak.	5	5	82,863	12	12	81,107	2	2	87,935	19	19	83,968

LİSANS		2021			2020			2019			Son Üç Yıl		
Kod	Kod Açıklaması	Kadro Sayısı	Atanan Sayısı	Taban Puan	Kadro Sayısı	Atanan Sayısı	Taban Puan	Kadro Sayısı	Atanan Sayısı	Taban Puan	Kadro Sayısı	Atanan Sayısı	Taban Puan Ortalaması
4873	Turizm İşletmeciliği, Turizm ve Otelcilik, Turizm ve Otel İşletmeciliği, Turizm İşletmeciliği ve Otelcilik, Turizm İşletmecilik ve Otelcilik, Turizm ve Rehberlik, Turizmde Büro Yönetimi, Seyahat İşletmeciliği, Seyahat İşletmeciliği ve Turizm Rehberliği, Otel Yöneticiliği, Otel İşletmeciliği, Turizm, Turizm rehberliği, Turizm ve Hizmetler, Konaklama İşletmeciliği veya Konaklama ve Turizm İşletmeciliği lisans programlarının birinden mezun olmak.	4	4	84,637				2	2	88,669	6	6	86,653
4907	Büro Yönetimi Öğretmenliği lisans programından mezun olmak.							5	5	84,847	5	5	84,847
4909	Büro Yönetimi ve Sekreterlik lisans programından mezun olmak.							3	3	86,366	3	3	86,366
4919	Cevher Hazırlama Mühendisliği lisans programından mezun olmak.				2	2	74,36	1	1	96,581	3	3	85,470
4981	Raylı Sistemler Mühendisliği lisans programından mezun olmak							5	5	84,497	5	5	84,497
4984	Tapu ve kadastro / Tapu kadastro lisans programından mezun olmak				11	11	67,168	52	45	64,36	63	56	65,764
4986	Lojistik lisans programından mezun olmak.				2	2	81,605	29	29	67,665	31	31	74,635
4989	Ulaştırma Mühendisliği lisans programından mezun				2	2	66,077	2	2	68,126	4	4	67,101
7332	Dil ve Konuşma Terapisti pozisyonlarına, dil ve konuşma terapisi alanında lisans eğitimi veren fakülte veya yüksekokullardan mezun veya diğer lisans eğitimleri üzerine dil ve konuşma terapisi alanında yüksek lisans veya doktora yapan, Devlet Personel Başkanlığınca bilgileri alınan ve değerlendirme sonucu atanabilecek durumda bulunan adaylar başvurabilecektir.	50	50	76,444	30	30	71,908				80	80	74,176
7333	Odyolog pozisyonlarına, odyoloji alanında lisans eğitimi veren fakülte veya yüksekokullardan mezun veya diğer lisans eğitimleri üzerine odyoloji yüksek lisansı veya doktorası yapan, Devlet Personel Başkanlığınca bilgileri alınan ve değerlendirme sonucu atanabilecek durumda bulunan adaylar başvurabilecektir.	51	51	90,412	31	31	84,014				82	82	87,213
7334	Perfüzyonist pozisyonlarına, Devlet Personel Başkanlığının duyurularına istinaden bilgileri söz konusu Başkanlıkça alınan ve değerlendirme sonucu atanabilecek durumda bulunan adaylar başvurabilecektir.	14	14	73,344	65	65	52,779				79	79	63,062
7335	Sağlık Fizikçisi pozisyonlarına, fizik, fizik mühendisliği veya nükleer enerji mühendisliği eğitimi üzerine radyoterapi fiziği, diagnostik radyoloji fiziği veya nükleer tıp fiziği dallarının birinde yüksek lisans mezunu olan, Devlet Personel Başkanlığınca bilgileri alınan ve değerlendirme sonucu atanabilecek durumda bulunan adaylar başvurabilecektir.	27	27	62,914	13	13	66,425				40	40	64,669